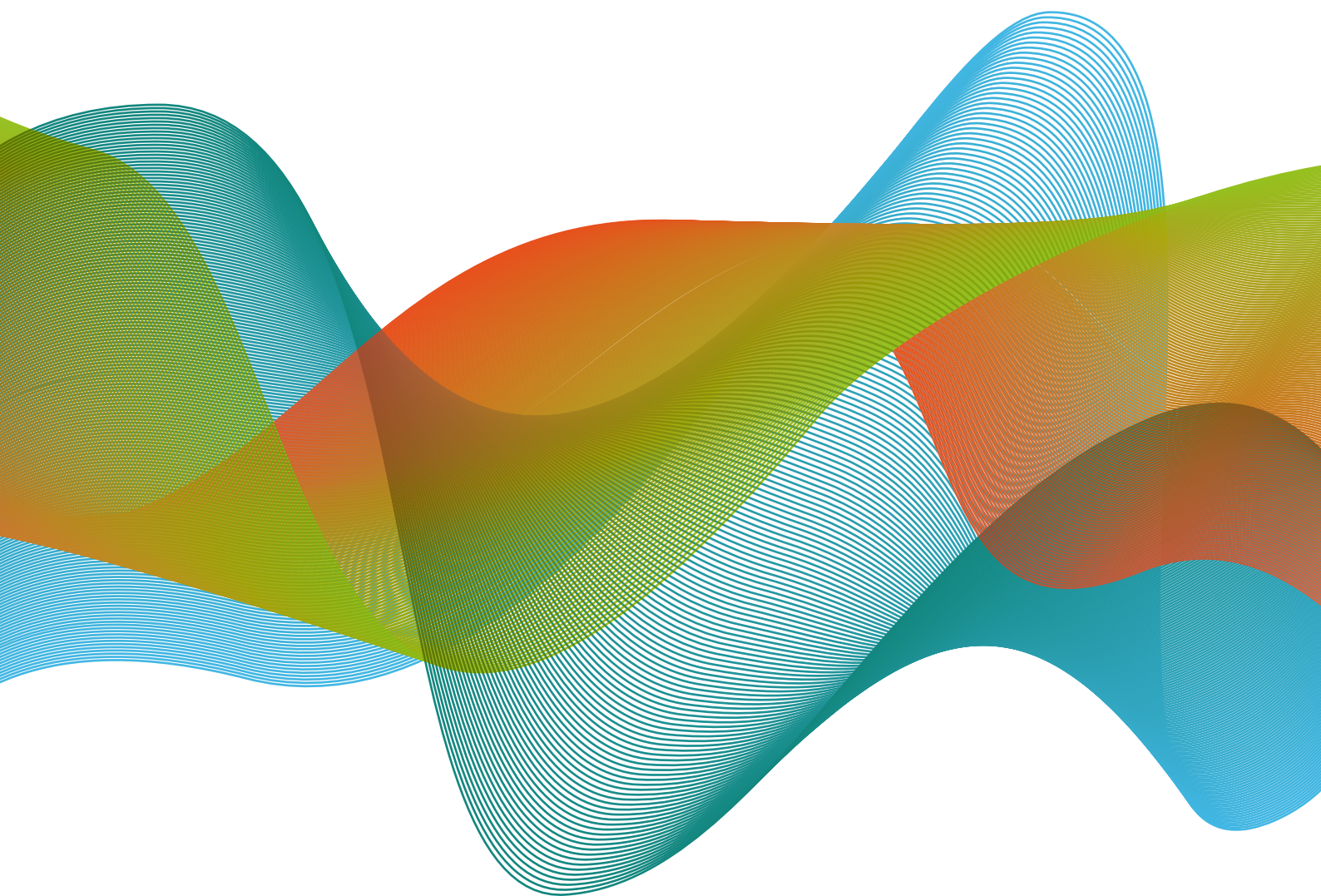


FABLE

Fully Automated Cut & Bend Bundle

Abwickeln von 3D, Schneiden und Biegen des Blechs.
Alles mit einem Klick in 3 Schritten. 100% automatisiert.



Libellula
Cutting The Edge Of Software Everyday



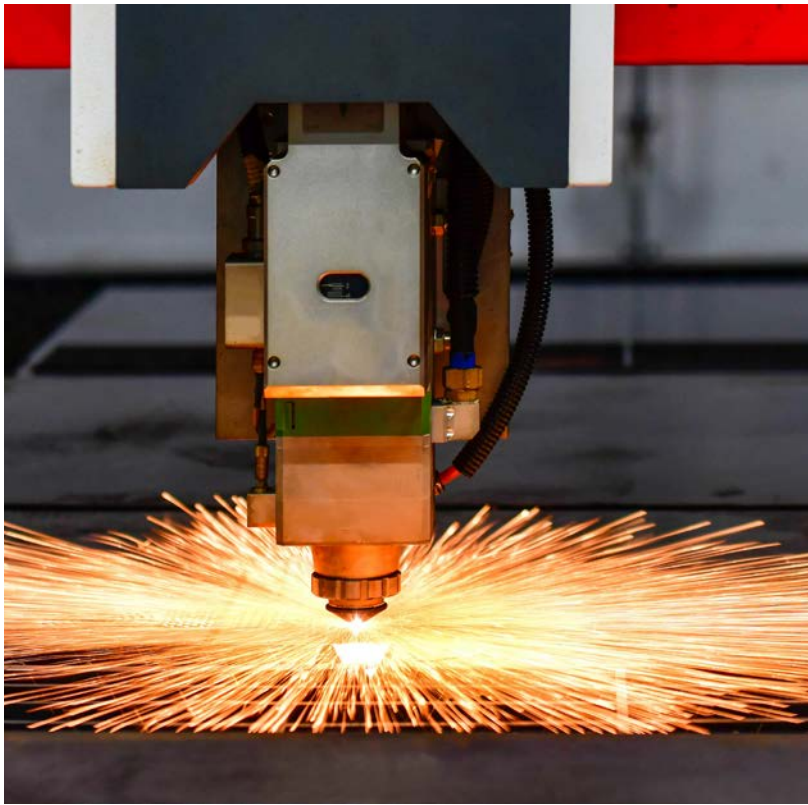
Automatisierung von Prozessen: der Weg, der zu mehr Effizienz und Rentabilität führt.

In der aktuellen Wirtschaftslage ist die Automatisierung ein wesentlicher strategischer Faktor, mit dem ein Unternehmen, das in der Blechverarbeitung tätig ist, die interne Effizienz steigern kann, um auf zunehmend engeren und globalisierten Märkten konkurrenzfähig zu sein.

Die Vorteile der Automatisierung liegen klar auf der Hand:

- ✔ **Verbesserung von Produktivität und Produktqualität:**
die Standardisierung der Produktionsabläufe ermöglicht es einem Unternehmen, die Durchlaufzeiten zu beschleunigen, und verbessert die Produktionsplanung durch Verringerung der Fehlerhaftigkeit, bezogen auf den menschlichen Faktor
- ✔ **Zufriedenere Kunden:** Die Automatisierung ermöglicht es, Prozesse zu beschleunigen und zu rationalisieren, indem sie die Einhaltung der Lieferzeit und die vollständige und konstante Übereinstimmung der Produkte mit den von den Kunden geforderten Qualitätsstandards gewährleistet.
- ✔ **Verbessertes Personalmanagement:** Die Automatisierung ermöglicht eine optimale Verwendung der verfügbaren personellen Ressourcen, denn:
 - ✔ es vereinfacht die Arbeit des Bedienungspersonals, indem es ihm erlaubt, mehrere Prozesse gleichzeitig zu verfolgen
 - ✔ weil es die Maschinerie ist, die die korrekte Ausführung der komplexesten Operationen gewährleistet, löst es das potenzielle Problem eines Mangels an qualifizierten technischen Fähigkeiten
- ✔ **Erhöhte Rentabilität:** mehr Effizienz bedeutet weniger Bearbeitungszeit und weniger Materialverbrauch, Erhöhung der Produktionsfähigkeit und Senkung der Kosten der Arbeit mit einer spürbaren Erhöhung der Marge und der Rentabilität.





Wunsch der Unternehmen: eine einzige Anwendung zur Verwaltung des Blechbearbeitungsprozesses.

Die Informatik hat bereits Einzug in die normale Verwaltung der Blechbearbeitung gehalten: alle Unternehmen verfügen über Software zum Abwickeln, Schneiden/Schachteln und Biegen.

Software von verschiedenen Herstellern kann jedoch Integrations-, Kompatibilitäts- und Betriebsprobleme verursachen, die Standards für Design und Nutzung können unterschiedlichen Philosophien folgen, wodurch sich die Zeit des Lernens und Programmierens in der Praxis verlängert.

Eine wachsende und drängende Forderung der Metallbauer ist daher, einen einzigen Softwareanbieter zu haben, der den gesamten Bearbeitungszyklus bis zum Biegen in die Hand nimmt.

Die Antwort von Libellula:

FABLE, eine neue Software-Suite zur Verwaltung von Schneiden und Biegen, ausgehend von einer 3D-Baugruppe.

Seit über 30 Jahren entwickelt Libellula fortschrittliche Schneide- und Schachtelsoftware, wie z.B. Libellula.CUT, die von vielen Kunden als die beste ihrer Klasse in der Branche geschätzt wird.

Mit FABLE bietet Libellula jetzt eine einzige IT-Umgebung an, die in der Lage ist, auch die Biegephase mit maximaler Einfachheit und Geschwindigkeit zu verwalten und zu integrieren, wodurch die Effektivität, Zuverlässigkeit und Qualitätsstandards gewährleistet werden, die Libellula berühmt gemacht haben.

FABLE lässt bei Bedarf mit nur einem Klick abwickeln, schneiden und biegen. Fabelhaft, nicht wahr?

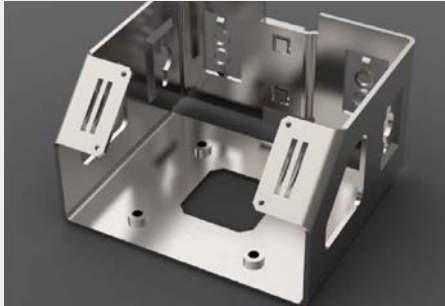
FABLE ist ein Akronym für Fully Automated Cut & Bend Bundle, bedeutet aber im Englischen auch "Märchen": eine ideale Kombination, um seine wirklich fabelhaften Eigenschaften zu umreißen: absolute Integration und Automatisierung, hohe Geschwindigkeit und unglaubliche Einfachheit und hohe Nutzungsgeschwindigkeit.

Der Bediener muss nur die Anfangsparameter einstellen: FABLE Software und Algorithmen werden den gesamten Prozess vollautomatisch durchführen, einschließlich des Abwickelns.



Im Herzen von FABLE ist die beste Software von Libellula perfekt integriert.

einige der leistungsstärksten und leistungsfähigsten Programme der Familie des Libellula-Universums:



Libellula.CLAIM

Einfaches und präzises Abwickeln von 3D

Entwickelt für das fortgeschrittene 3D Abwickeln, ermöglicht es die einfache Erstellung und Bearbeitung der importierten Geometrie ohne die Komplexität, die mit traditionellen CAD-Systemen verbunden ist.

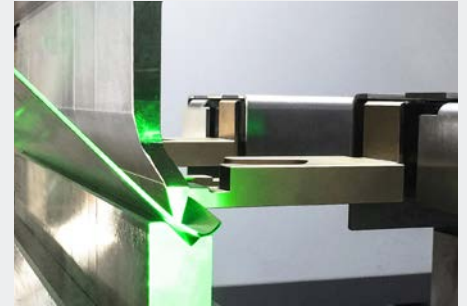
Libellula.CLAIM wurde entwickelt, um die Vorbereitungszeit der Simulation zu verkürzen und die Metallobjekte schnell zu extrahieren, um mit der Verschachtelung zu beginnen.



Libellula.CUT

Der modernste Stand der Technik beim Schneiden und Verschachteln

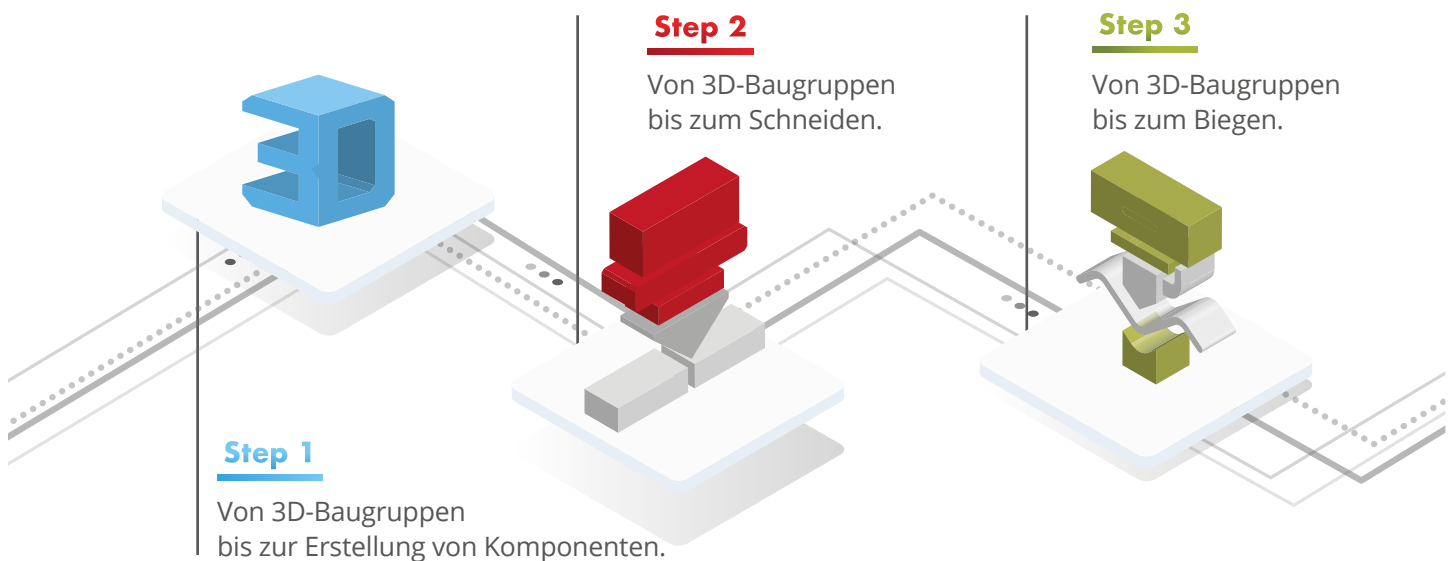
Libellula.UNIVERSE ist die Spitzensoftware für das Schachteln mit allen Technologien des Schneidens: Laser-, Plasma-, Autogen- und Wasserstrahlschneiden. Leistungstark und zuverlässig, erstellen oder importieren Sie im Handumdrehen geometrische Elemente von jeder anderen Konstruktionsplattform, optimieren Sie automatisch ihre Profile und bereiten Sie sie optimal für die nachfolgende Bearbeitung vor.



Libellula.BEND

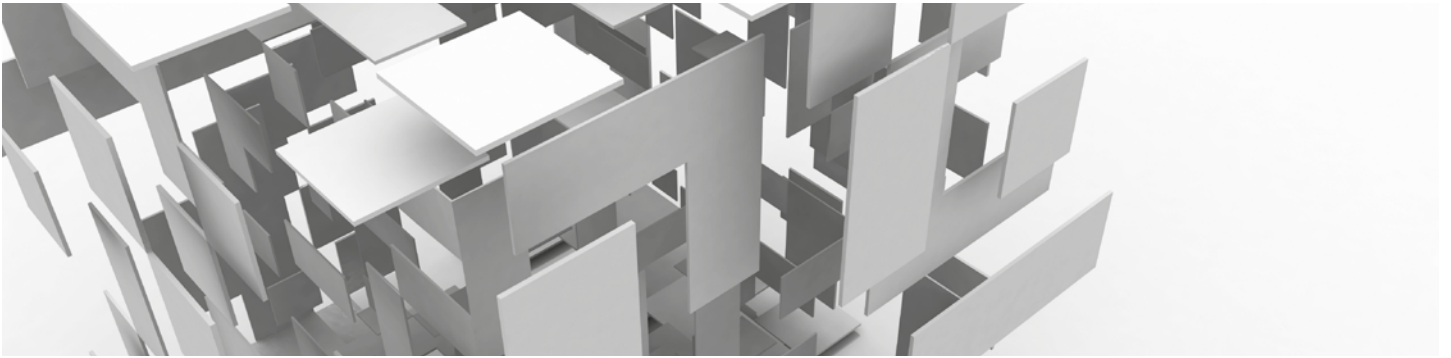
Offline-Programmierung des Biegens

Das neue Libellula.BEND ermöglicht die Konfiguration und Offline-Programmierung von Abkantpressen und sorgt so für eine signifikante Reduzierung ihrer Stillstandszeiten. Die klare und intuitive Schnittstelle garantiert eine schnelle und einfache Programmierung: der Bediener wird in jeder Phase kontinuierlich unterstützt (Einrichten der Maschine, Berechnung der optimalen Biegefolge, Positionierung der Hinteranschlüsse, usw.).



FABLE in Aktion: 1, 2 und 3. Abwickeln, Schneiden und Biegen.

Mit nur drei Schritten ist FABLE in der Lage, den gesamten Schneide- und Biegeprozess automatisch zu verwalten. Dank der modernen und benutzerfreundlichen Eingabeoberfläche, die das Ergebnis der Design-Philosophien Zero Training und One-Click von Libellula ist, ist die Bedienerfreundlichkeit auf höchstem Niveau: Der Prozess wird sehr schnell und schließt jedes Fehlerrisiko aus.



SCHRITT 1: Von der 3D-Baugruppe zur Erstellung der Teile (BoM).

Mit der Anwendung Libellula.CLAIM wird das komplexe 3D-Modell entworfen oder importiert, dessen BoM automatisch erstellt wird.

FABLE trennt automatisch die verschiedenen Blechkomponenten und bereitet einen kompletten Teilesatz vor, der von Schneid- und Biegemaschinen hergestellt wird, zusätzlich zu den für die Produktion notwendigen Daten wie Art des Materials, Dicke und benötigte Mengen.

Das Bild zeigt die Benutzeroberfläche der FABLE-Software. Links ist ein 3D-Modell einer Blechbaugruppe zu sehen. Rechts daneben ist eine Tabelle mit den automatisch generierten Bauteilinformationen (BoM) dargestellt. Rechts im Bild ist ein Computerbildschirm zu sehen, auf dem die Software-Oberfläche in einer Desktop-Umgebung dargestellt ist.

ParentPartName	T...	P...	P...	Ordem...	Delivery...
<input checked="" type="checkbox"/> Sh_1	1.2	FE	1	ORDN_01	14_03_20
<input checked="" type="checkbox"/> Sh_2	1.2	FE	1	ORDN_01	14_03_20
<input checked="" type="checkbox"/> Sh_3	1.2	FE	1	ORDN_01	14_03_20
<input checked="" type="checkbox"/> Sh_4	1.2	FE	1	ORDN_01	14_03_20
<input checked="" type="checkbox"/> Sh_5	1.2	FE	1	ORDN_01	14_03_20
<input checked="" type="checkbox"/> Sh_6	1.2	FE	1	ORDN_01	14_03_20
<input checked="" type="checkbox"/> Sh_7	1.2	FE	3	ORDN_01	14_03_20

Wichtigste Vorteile

- ↘ Automatische Liste von Blechteilen
- ↘ Automatische Freigabe und Qualitätskontrolle
- ↘ Automatischer Export
- ↘ Angabe der Filmseite und Walzrichtung
- ↘ Identifizierung der zu exportierenden Ebenen
- ↘ Angabe der Dicke, des Materials oder des Teilensnamens.
- ↘ Hinzufügen von Bestellnummer und Datumsangaben
- ↘ Berechnung der Teile, um die zu produzierende Menge zu exportieren





SCHRITT 2: Von der 3D-Baugruppe zum Schneiden.

Die so getrennten 3D-Dateien werden dem 100% automatisierten Prozess des Abwickelns unterzogen. Es handelt sich nicht um eine rein theoretische Berechnung: der gesamte Prozess wird effektiv von Libellula.CLAIM verwaltet, das in der Lage ist, den richtigen Entwurf zu exportieren, dank der Möglichkeit, die Tabellen der Erfahrung des Kunden einzufügen. Das auf diese Weise erhaltene Blechteil wird an die zentrale Datenbank von Libellula.CUT geschickt, um in der Bibliothek ein neues Teil zu erstellen, das für das automatische Schachteln und Schneiden der Bleche notwendig ist.

Dank der fortschrittlichen Verwendung von FABLE können Sie jeden Schritt des Produktionsplans schneller als je zuvor und unter vollständiger Kontrolle ausführen.

Die übermittelten Daten zur Produktionsverwaltung werden innerhalb der Auftragsverwaltung mod.ORDER von Libellula abgeglichen (einschließlich Auftragsnummer, Lieferdatum, zu produzierende Menge) und automatisch mit den zu erstellenden Teilen verknüpft, um den Produktionsfortschritt digital zu verfolgen und so das Verfahren zur Produktionsverwaltung im Hinblick auf Industrie 4.0 zu vervollständigen.

Wichtigste Vorteile

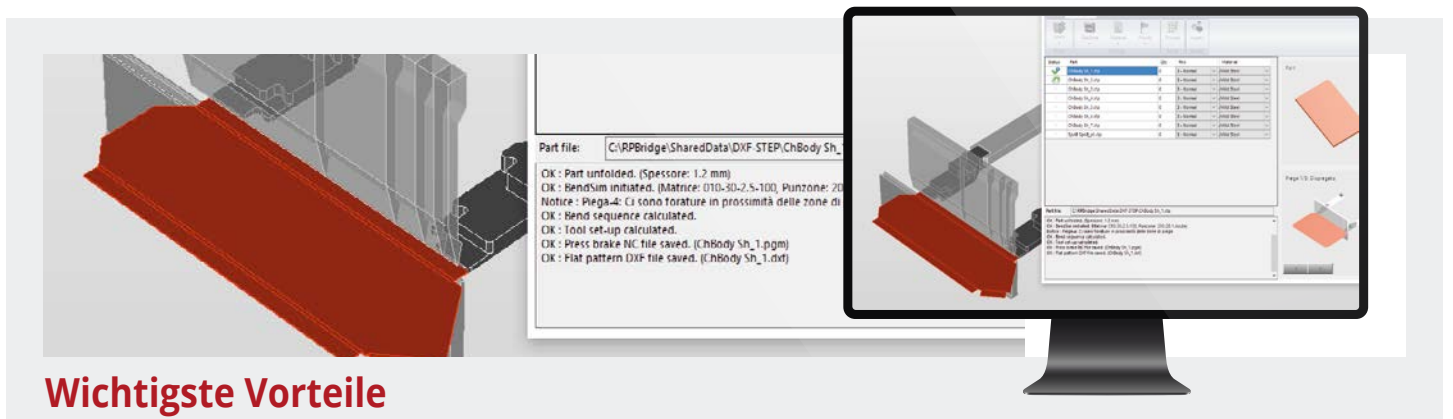
- Automatisches Einfügen des Auftrags aus der 3D-Baugruppe.
- Einfache Filter zum Auffinden von verschachtelten Teilen
- Visualisierung der Zeitachse
- Automatische Verschachtelung und optimierte Technologie
- Industrie 4.0-konform
- Postprozessor von hoher Qualität für Schneidemaschinen
- Smart Factory Integration bis zur automatischen Produktionsrückmeldung





SCHRITT 3: Von der 3D-Baugruppe zum Biegen.

Der Biegeprozess von Libellula.BEND übernimmt den letzten Schritt des Automatisierungsprozesses und sorgt für die bestmögliche Biegefolge. Dieser Prozess wird im Hintergrund jedes automatisch aus der ursprünglichen 3D-Baugruppe extrahierte Blechteil ausführen und einen Maschinen-Postprozessor erzeugen, der Anweisungen für die bestmögliche Biegefolge zusammen mit einem PDF-Biegebericht enthält.



Wichtigste Vorteile

- Automatische Suche der Biegereihenfolge
- Hochwertiger Postprozessor für Biegemaschinen
- Reduzierung von Maschinenstillstandszeiten und Maschineneinrichtung
- Optimierung von Produktionswarteschlangen
- Das Abwickeln der Teile erfolgt durch reale Berechnung der Biegezugabe unter Verwendung der Eigenschaften und Werkzeuge der realen Maschine.





Microsoft Partner
Silver Application Development

Libellula S.r.l. - Headquarters

Via Savigliano 6/B/1 - 12062 Cherasco (CN) - Italy | Tel. +39 (0) 172 491834 - contact@libellula.eu

www.libellula.eu

