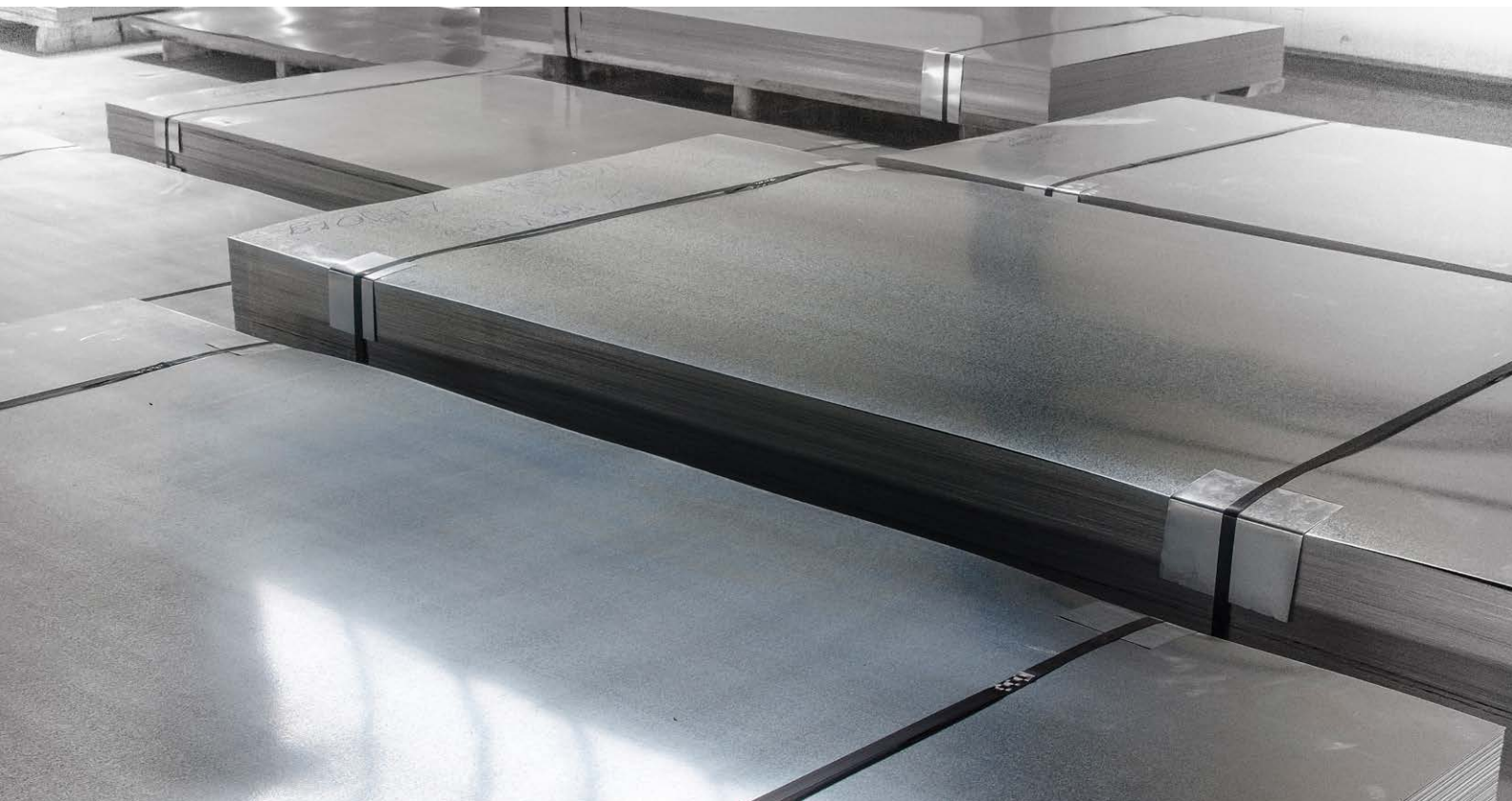


# mod.STORAGE

Kontrolle und totale integration  
in der lagerverwaltung

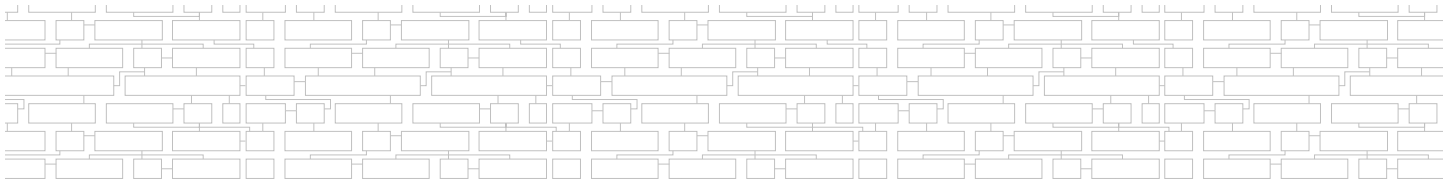




## Redefiniert das Konzept der Effizienz in der Lagerverwaltung

Ein integraler Bestandteil des Libellula Universe Suite ist das Blechlagermanagement, mod.STORAGE das es Ihnen ermöglicht, den aktuellen Bestand an Blechen, die im Unternehmen vorrätig sind, zu überprüfen und konstant zu halten, um so ein Höchstmaß an Effizienz und Produktivität zu gewährleisten, das bisher nicht möglich war.

Die Möglichkeit der Anbindung an andere Software und Module des LIBELLULA Univers, insbesondere Libellula.CUT, befähigt mod.STORAGE, sich automatisch zu aktualisieren und als einziges Monitoring-System seiner Art zu arbeiten.



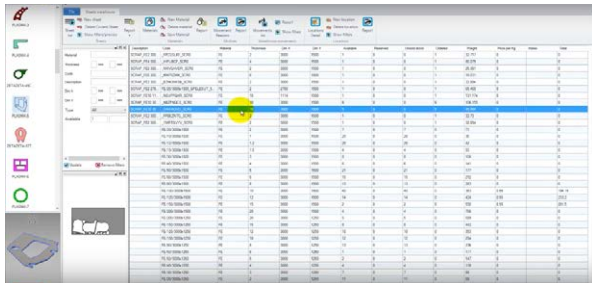
## Stoppen Sie den Abfall im Rest/Schrottmanagement

Bei der Kenntnis der Menge an Schrott aus den Arbeitsprozessen, bietet es minimalen Verbrauch von Blech mit wirtschaftlichen Erträgen in Bezug auf Einsparungen.

## Echtzeitberichte

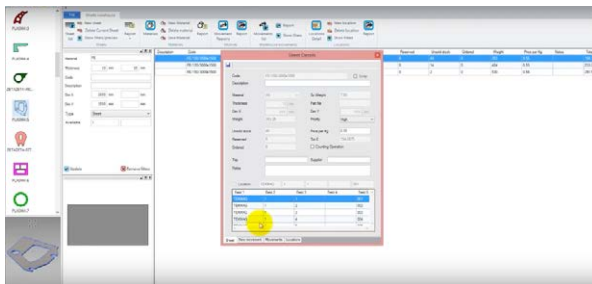
Mod.STORAGE bietet auf einen Blick die Bestandslage: verbesserte Verfügbarkeit von Firmenbeständen, die Menge der verwendeten Materialien auf den Maschinen, den prozentualen Anteil an Schrott und sogar eine Liste der im Lager vorhandenen Rohstoffe und derjenigen, die bereit sind gepackt zu werden.

# mod.STORAGE



Material	Menge	Lage	...
...	...	...	...
...	...	...	...
...	...	...	...
...	...	...	...

Anzahl und Lage der Reste



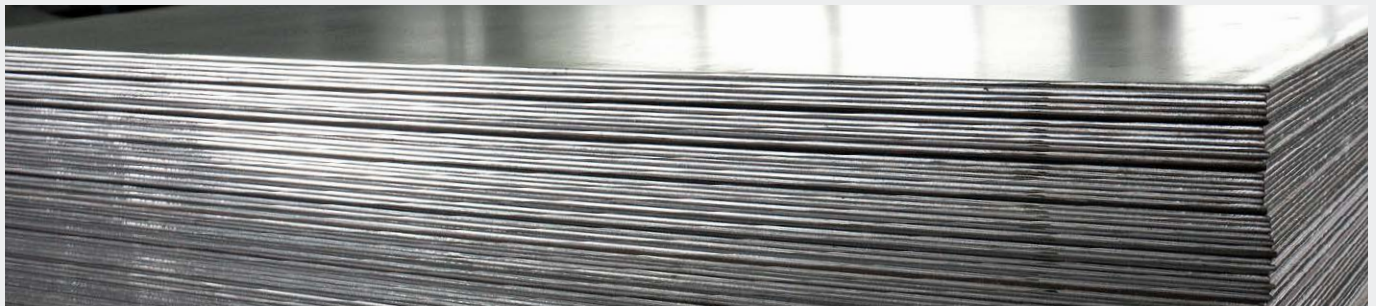
Details der Bleche



MOD.STORAGE UND LIBELLULA.CUT:  
EINE GELUNGENE KOMBINATION,  
DIE VOLLE KENNNTIS ÜBER  
DIE SITUATION DES LAGERS ERMÖGLICHT



MAXIMALE LEISTUNG UND KONTROLLE  
DANK DER PERFEKTEN INTEGRATION MIT  
DER LIBELLULA-SOFTWARE



## Technische Eigenschaften

- ✔ Lagerbestandsverwaltung von kommerziellen Formaten
- ✔ Lagerverwaltung von Lagerabfällen jeglicher Form
- ✔ Automatische Handhabungscodes, die mit CAM verbunden sind
- ✔ Detaillierte Berichterstattung für:
  - ✔ Listenblatt
  - ✔ Materialien
  - ✔ Kausalhandhabung und Transaktionsverlauf
- ✔ Verwaltung der Blechmengen und Abfälle
- ✔ Verwaltung von ungeladenen, eingezogenen, eingehenden und bestellten Blechen
- ✔ Rückverfolgbarkeit des Materials
- ✔ Möglichkeit der Beladung und Entladung der Materialwirtschaft durch ein Barcode-System



**Microsoft Partner**  
Silver Application Development

**Libellula S.r.l. - Headquarters**

Via Savigliano 6/B/1 - 12062 Cherasco (CN) - Italy | Tel. +39 (0) 172 491834 - [contact@libellula.eu](mailto:contact@libellula.eu)

[www.libellula.eu](http://www.libellula.eu)

