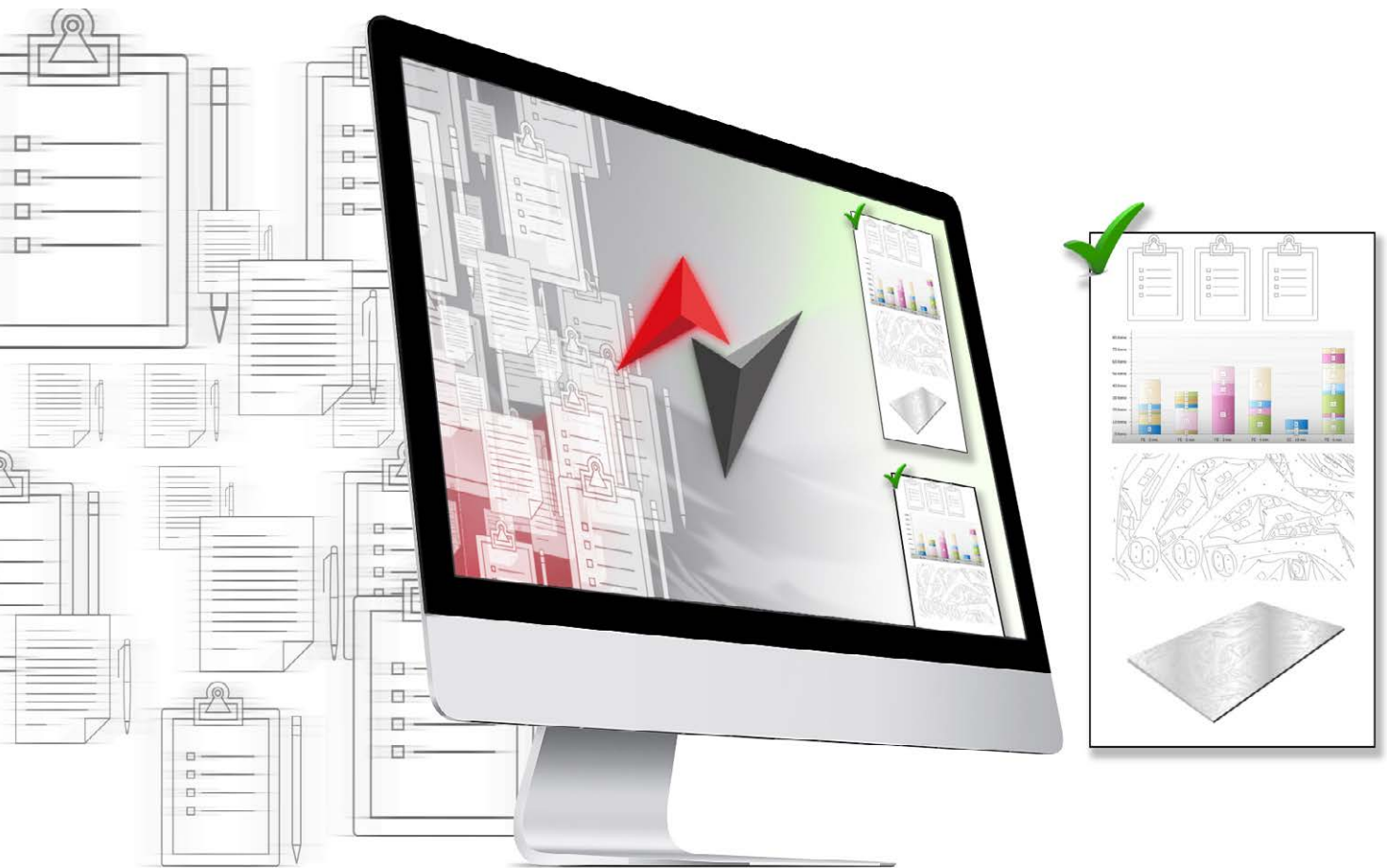
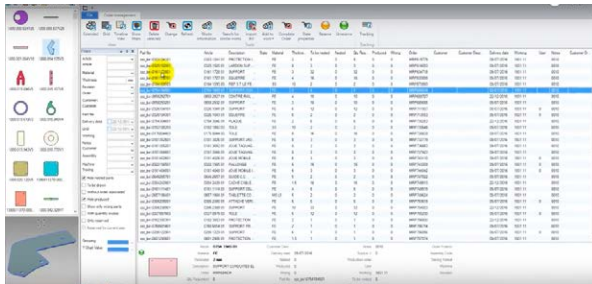


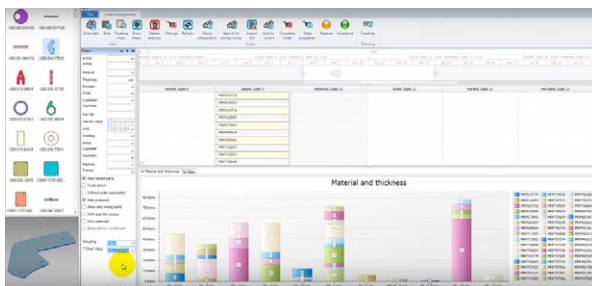
mod.ORDER

Die Produktion birgt keine Geheimnisse mehr





Vollständige und detaillierte Elemente



Ständig aktualisierter Zeitplan

Ein 360° Überblick auf den gesamten Produktionsprozess

Die Management- und Produktionsüberwachung ist von wesentlicher Bedeutung, um den zeitlichen Ablauf der von der Blechlaser-Schneidsoftware identifizierten Prozesse zu optimieren.

Vollständig integriert in Libellula.CUT bietet die mod.ORDER Laser-Schneidsoftware eine fundamentale Unterstützung in der Phase der Planung und Verwaltung von Nesting-Operationen, so dass der Betreiber in Echtzeit eine komplette und aktualisierte Verwaltung der entworfenen, zu produzierenden Teile bekommt.

Der beste Produktionsassistent: Schnell, produktiv und intuitiv

- ✔ **Schaffung eines intelligenten Zeitplans:** ermöglicht dem Betreiber eine intuitive Kompilierliste von Halbfabrikaten, die an die Produktionsfunktion für das Laserschneiden mit LibellulaCUT geliefert werden, um die Arbeit der Schneidsoftware zu perfektionieren
- ✔ **Aktualisierte Überwachung:** immer auf dem aktuellen Stand auf die Teile durch manuelle und automatische Verschachtelung, die Menge der Teile, die durch Software-Laserschneiden produziert werden, Berichte über Materialien, Dicke, Anzahl der Aufträge und Verträge und Kunden
- ✔ **Fehler sind ausgeschlossen:** Entworfen, um die vereinfachte Erzeugung von Codes zu ermöglichen, noch bevor er sie in die Produktion bringt. Gibt dem Bediener eine unverzichtbare Referenz bei der Planung der Herstellung von der Schachtelung noch vor der Fertigstellung der Produktgeometrie. Dies beseitigt die Möglichkeit von Fehlern bei der Transkription und dem Senden der Codes zum Laserschneiden von Blech-Software
- ✔ **Die Nesting-Produktionsplanung beschleunigt:** identifiziert das Vorhandensein von ähnlichen Jobs, die Übertragung der Eingabe an die Schneid-Software, so dass die Teile, die mit manuellem oder automatischem Nesting und denjenigen die produziert werden müssen, zu identifizieren sind
- ✔ **Management- und Produktionsüberwachung:** Die Planung der Nestingproduktion, sowie die Verwaltung und Überwachung der Produktion als Ganzes können dank externer ERP durch die Integration des mod.BRIDGE-Systems überwacht werden

mod.ORDER



ERLAUBT IHNEN
BARCODES VOR PRODUKTIONSSTART
ZU GENERIEREN



IMMER AUF GEFERTIGTE TEILE
AKTUALISIERT; SOWIE AUCH AUF DIE
ZU PRODUZIERENDEN TEILE



The screenshot displays a software interface for production planning. On the left, there is a sidebar with a list of materials and their dimensions. The main area shows a grid of job orders, each with a status indicator (green or red) and a progress bar. A red oval highlights a specific job order in the center of the grid. The job order details include: Reg 12, Prod 0, Nest 3; Article 0326 2390 01; Order MRP176318; Delivery date: 09/01/2016; and zzz_bo 0306239001.

Technische Eigenschaften

- Timeline wird immer auf die Verwaltung und Überwachung der Produktion aktualisiert
- Suche nach ähnlichen manuellen oder automatischen Nesting Jobs
- Import von Daten aus verschiedenen Quellen
- Schachtelung - Produktionsplanung
- Suchfilter für maschinell bearbeitete Teile aus der Laserschneidsoftware
- senden detaillierter Informationen an die Laser-Blechschnidsoftware



Microsoft Partner
Silver Application Development

Libellula S.r.l. - Headquarters

Via Savigliano 6/B/1 - 12062 Cherasco (CN) - Italy | Tel. +39 (0) 172 491834 - contact@libellula.eu

www.libellula.eu

