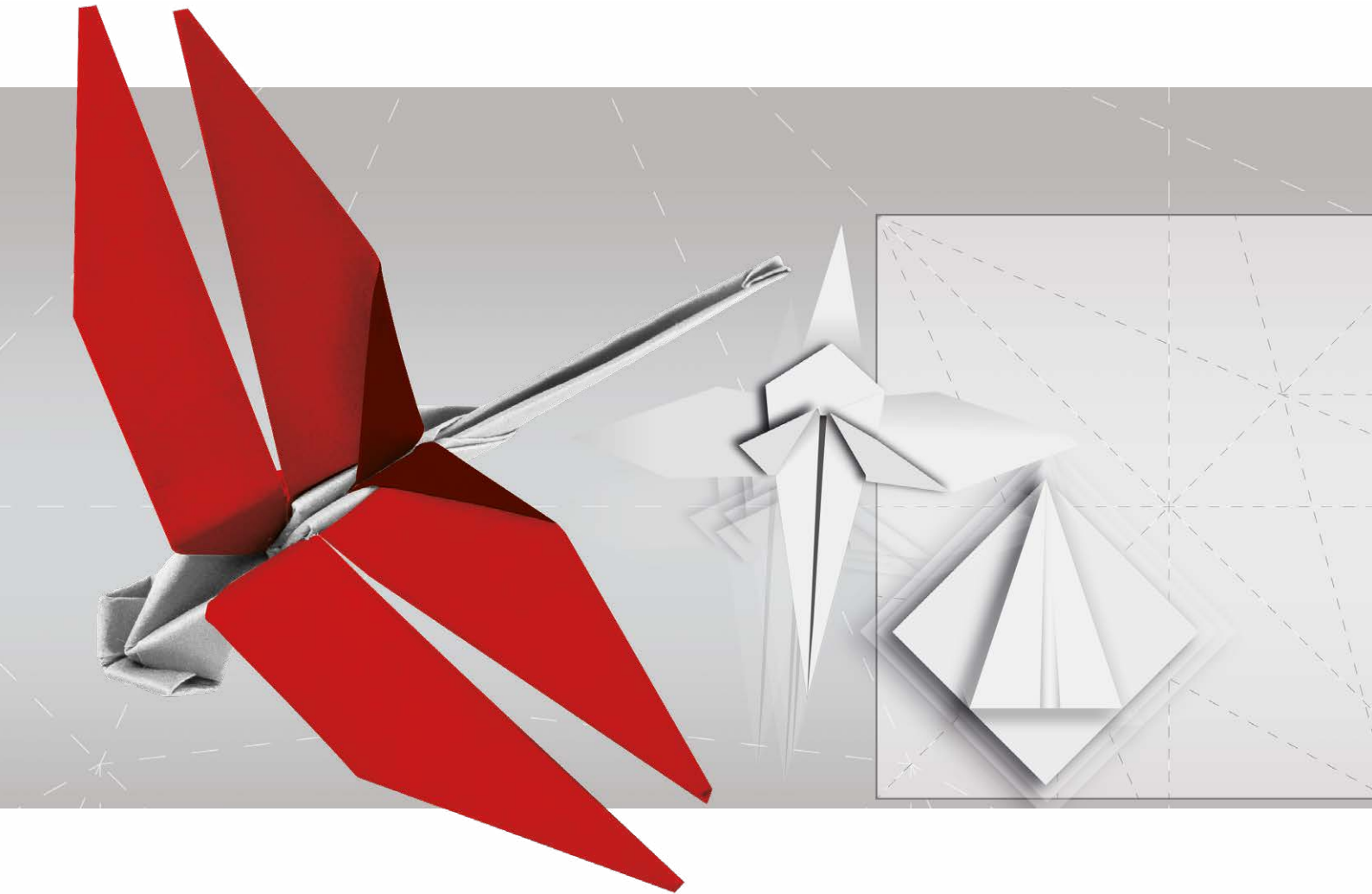


Libellula.UNFOLD



Einfacher und schneller import und
umwandlung von CAD zur planentwicklung



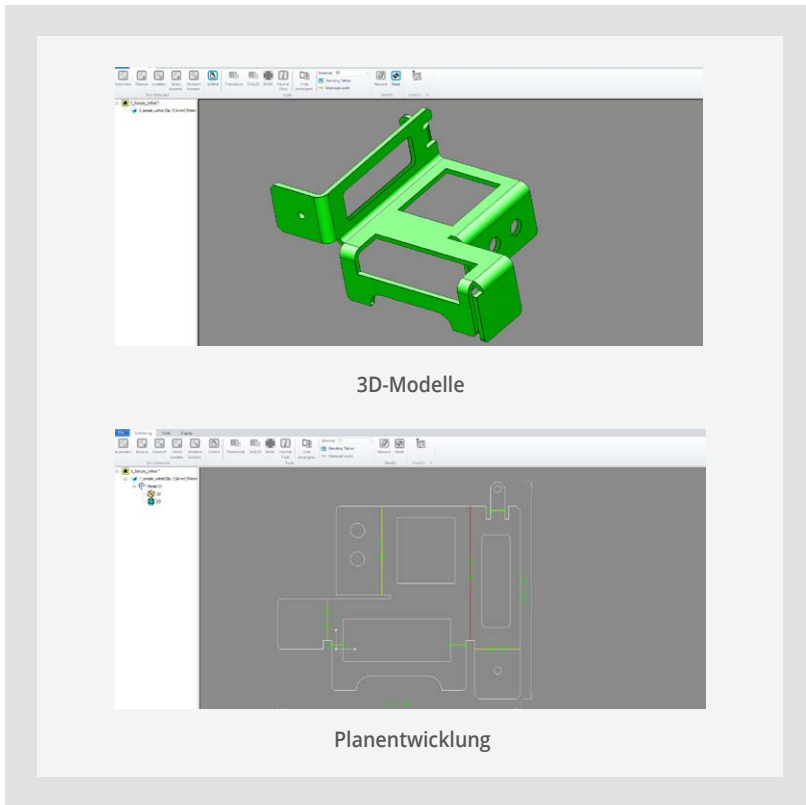
Libellula[®]

Cutting The Edge Of Software Everyday

Software-line



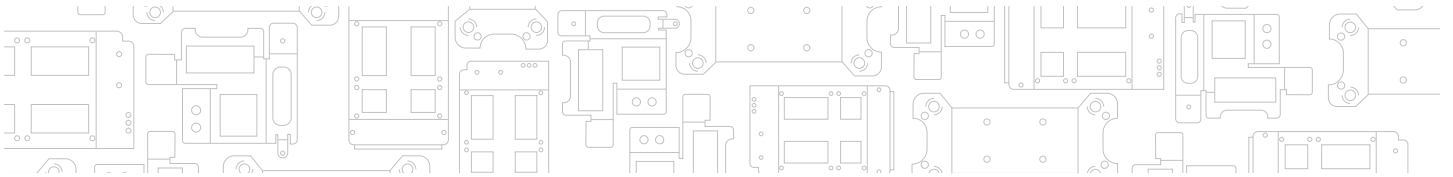
Von CAD 3D zur
entwicklungsplanung



Einfach effizient

Libellula.UNFOLD, eine Software der Libellula Suite Universe, überträgt die 3D-Modelle von jeder CAD-Software.

Dank seiner Einfachheit und des intuitiven Gebrauchs können auch weniger erfahrene Benutzer die Planentwicklung des 3D Einzelteils produzieren, um es an die CAM Software zu schicken und das Schachteln zu programmieren.



Aus Sicht der Benutzerseite

Der Betreiber findet in Libellula.UNFOLD einen wahren Verbündeten: das Importieren der Datei von CAD in die Planentwicklung ermöglicht das System, es wie ein einzigartiges Teil zu öffnen, indem man den Schneidweg während des Schachtelungsvorgangs setzt.

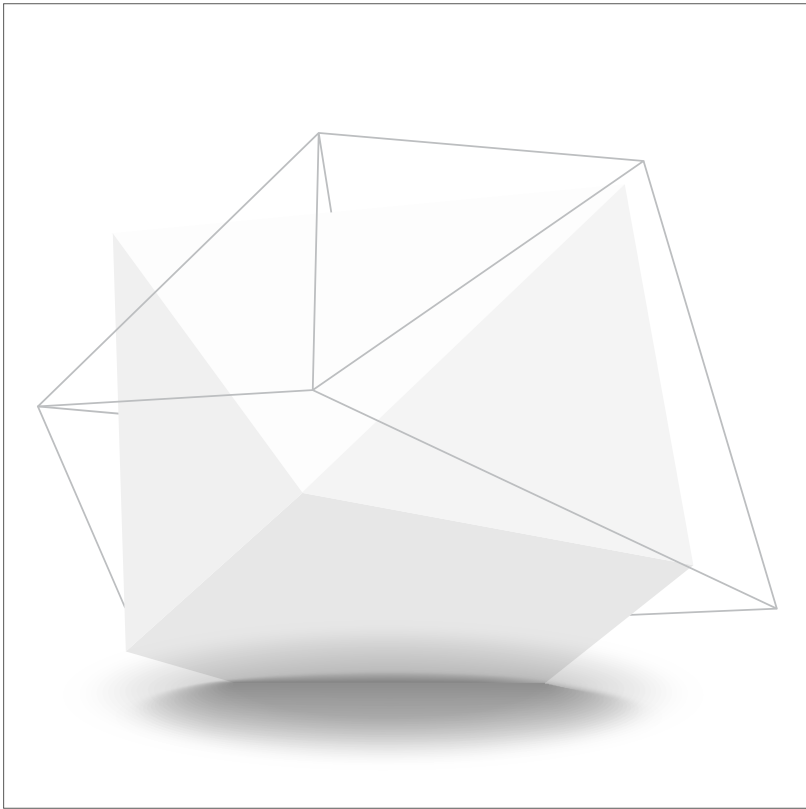
Wieder-Ausarbeitung auf Höchstniveau

Der Design- und Wieder-Ausarbeitungs-Prozess von der CAD-Entwicklung bis hin zu Libellula.UNFOLD wird eine einfache Operation. Jedes Modell ist eine Essenz aus Präzision, Qualität und Kraft; seine Geometrien können in die CAM-Software exportiert werden, die das Schneiden, das Biegen und das Stanzen beschreibt.

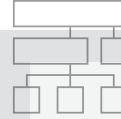
Werden Sie aktiv auf Modellen ohne Training

Libellula.UNFOLD wird nach der exklusiven Libellula "Null Training" Philosophie entwickelt.

Seine verschiedenen Funktionen: Mit wenigen Klicks hat der Benutzer die Möglichkeit, die Modellkrümmung zu modifizieren, die Dicke zu erhöhen oder zu verkleinern und das Schneiden und die Einzelheiten nach den Qualitätsstandards des Unternehmens einzufügen. Libellula.UNFOLD wird es in die Hand nehmen, Berechnungen, Parameter und Umwandlungen zu erzeugen.



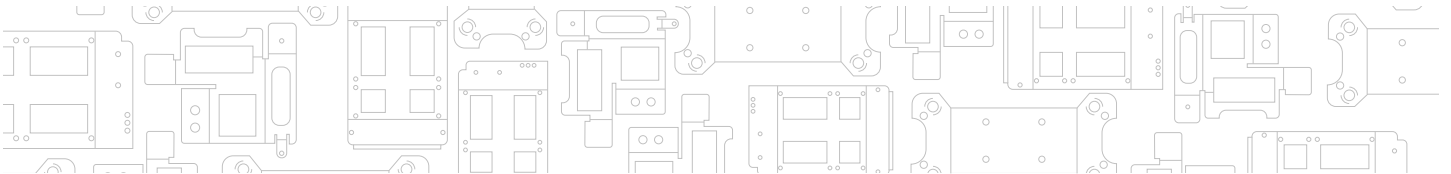
Libellula.UNFOLD 



SCHNELLER TRANSFER VON 3D ZU CAM MIT
MEHREREN METHODEN UND MÖGLICHKEITEN
VON MASSGESCHNEIDERTEN MODELLEN



MAXIMALE BENUTZERFREUNDLICHKEIT
MIT DEM LIBELLULA NULL TRAINING



Technische Eigenschaften

- ✔ Verschiedene Standardmethoden zur Realisierung des Projektes:
 - ✔ Theoretische Methode (neutrale Achse)
 - ✔ Erfahrene Tabellenmethode
 - ✔ Geometrische Methode
 - ✔ Konische Teile Methode
 - ✔ Leistungsstarke Bearbeitung, maximale Vereinfachung
- ✔ Möglichkeit zum Bearbeiten und Hinzufügen von Schnitten, Entladungen, Pausen, Kerben
- ✔ Bearbeiten des Biegeradius für die Berücksichtigung der Änderung beim Biegen und der Düsenmaße
- ✔ Bearbeiten des Biegewinkels
- ✔ Möglichkeit, für jede unterschiedliche Biegelinie unterschiedliche Parameter (Radius, Biegezugabe, Würfel, etc ..) hinzuzufügen



Microsoft Partner
Silver Application Development

Libellula S.r.l. - Headquarters

Via Savigliano 6/B/1 - 12062 Cherasco (CN) - Italy | Tel. +39 (0) 172 491834 - contact@libellula.eu

www.libellula.eu

