

Libellula.STOCKER

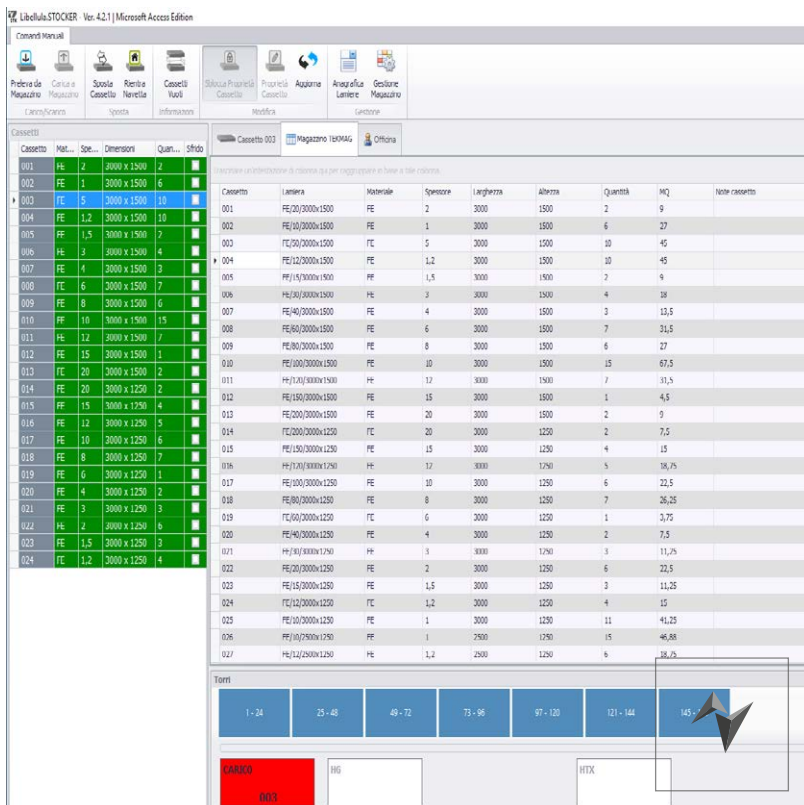


La gestione magazzino lamiera in “tempo reale”



Linea software

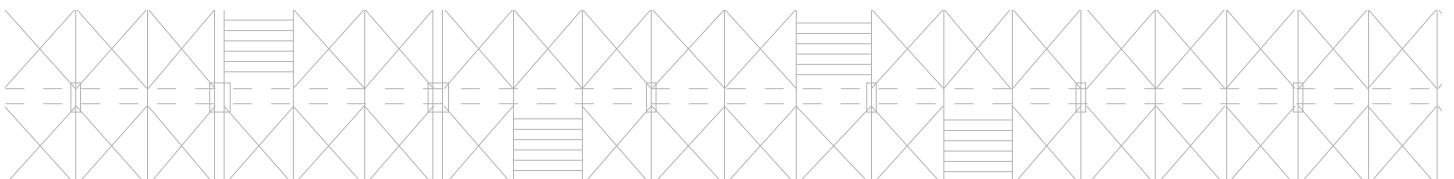
 Ottimizzazione
del flusso di lavoro



Automazione, velocità, efficienza mai viste nel magazzino

Gestire il magazzino lamiere in modo totalmente automatizzato e in real time grazie ad un canale che comunica con il resto del sistema gestionale: questo è Libellula.STOCKER, uno dei software della suite Libellula Universe.

Libellula.STOCKER rappresenta il collegamento diretto fra la coda dei lavori e il magazzino lamiere, provvedendo all'approvvigionamento automatizzato delle lamiere che vengono caricate e scaricate sul parco macchine.

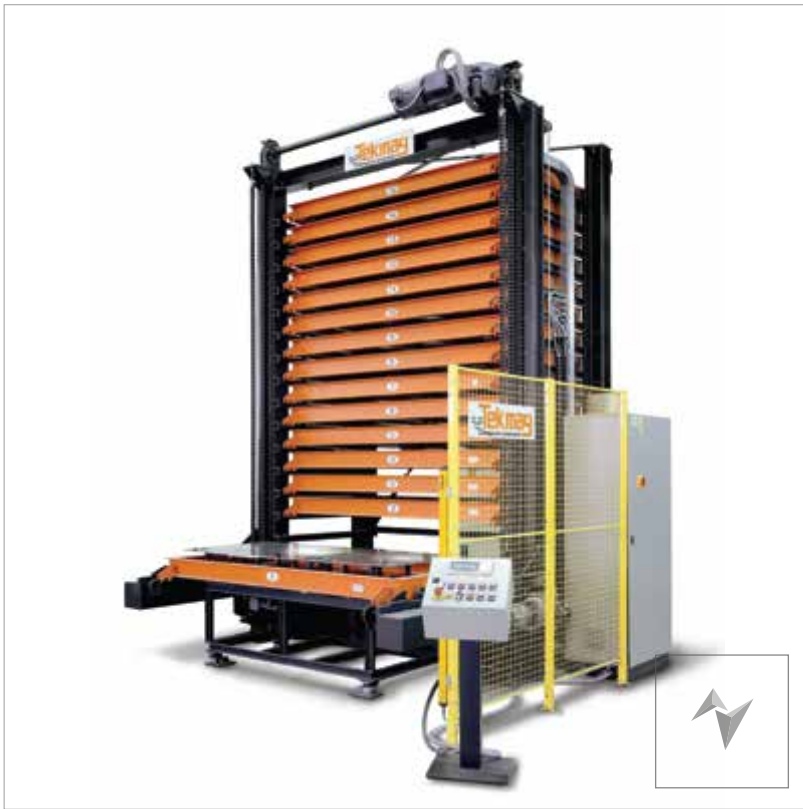


Magazzino lamiere: movimentazione automatizzata, sempre e comunque

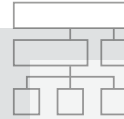
Il database che costituisce l'anima del sistema, contenendo tutte le ubicazioni delle lamiere all'interno del magazzino, consente a Libellula.STOCKER di **individuare** la locazione dei materiali indispensabili ad **avviare la lavorazione** e inviarli quindi alle macchine. Tale procedura viene portata a termine senza la necessità di presidio in macchina.

Cassetti torri e movimenti interamente programmabili

Ciascun operatore può **richiamare manualmente i cassetti** dalle diverse torri configurabili. Per selezionare in modo intuitivo i cassetti necessari, inoltre, l'operatore può **modificare la loro ubicazione ed aggiornare in pochi click la nuova disposizione del magazzino** all'interno del database, ottenendo il massimo controllo su materiali e giacenze.



Libellula.STOCKER



GESTIONE PIÙ EFFICIENTE
DEL MAGAZZINO PERCHÉ
TOTALMENTE ATOMATIZZATA



INTEGRAZIONE TOTALE CON ALTRI
SOFTWARE GESTIONALI E DI TAGLIO

Piena integrazione con Libellula.VISIO, mod.STORAGE e l'ufficio tecnico dell'azienda

Come ogni software del sistema Libellula, anche STOCKER si integra ed interagisce totalmente con gli altri software. Al termine della fase di nesting e di applicazione della tecnologia, la coda lavori composta all'interno di Libellula.Visio viene automaticamente elaborata dallo schedatore utilizzato da Libellula.Stocker. In questo modo la schedulazione dei lavori viene trasmessa automaticamente dall'ufficio tecnico alla produzione, in modo semplice e veloce.

Ogni volta che una lavorazione è stata portata a termine oppure un lotto di lamiere è stato preso in carico per essere inviato alle stazioni di taglio, **STOCKER aggiorna in automatico la situazione del magazzino centralizzato, condividendo i dati con il mod.STORAGE** di Libellula. In questo modo **officina ed ufficio tecnico restano sempre connessi** e possono provvedere ad una **programmazione ottimale, efficiente e realistica.**

Caratteristiche tecniche

- ✓ Movimentazione automatica delle lamiere
- ✓ Programmazione di cassette torri e movimenti
- ✓ Avvio di tagli in notturna
- ✓ Controllo di più macchine contemporaneamente provvedendo all'aggiornamento delle giacenze di materiale
- ✓ Passaggio diretto della schedulazione dei lavori tra ufficio tecnico e produzione



Microsoft Partner
Silver Application Development

Libellula S.r.l. - Headquarters

Via Savigliano 6/B/1 - 12062 Cherasco (CN) - Italy | Tel. +39 (0) 172 491834 - contact@libellula.eu

www.libellula.eu

