

# Libellula.STOCKER



Gestion de magasin de tôles en "temps réel"



Libellula.STOCKER Ver. 4.2.1 | Microsoft Access Edition

Comandi Manuali

Prévision de Magasinage Casselette Spooler Casselette Récupération Casselette

Prévision Casselette Spooler Casselette

Prévision Casselette Spooler Casselette

Aggiornamenti Casselette Spooler Casselette

Analisi di Casselette Spooler Casselette

Gestione Magasinage

Cassette

Cassetta	Mat...	Sp...	Dimension	Quan...	Sfido
001	HE	2	3000 x 1500	2	
002	FE	1	3000 x 1500	6	
003	FE	5	3000 x 1500	10	
004	FE	1,2	3000 x 1500	10	
005	FE	1,5	3000 x 1500	7	
006	HE	3	3000 x 1500	4	
007	FE	4	3000 x 1500	3	
008	FE	6	3000 x 1500	7	
009	FE	8	3000 x 1500	6	
010	FE	10	3000 x 1500	15	
011	HE	12	3000 x 1500	7	
012	FE	15	3000 x 1500	1	
013	FE	20	3000 x 1500	2	
014	FE	20	3000 x 1250	2	
015	FE	15	3000 x 1250	4	
016	FE	12	3000 x 1250	5	
017	FE	10	3000 x 1250	6	
018	FE	8	3000 x 1250	7	
019	FE	6	3000 x 1250	1	
020	FE	4	3000 x 1250	2	
021	FE	3	3000 x 1250	3	
022	HE	2	3000 x 1250	6	
023	FE	1,5	3000 x 1250	3	
024	FE	1,2	3000 x 1250	4	

Cassette

Cassette	Lamina	Materiale	Spessore	Larghezza	Altezza	Quantità	MQ	Note cassette
001	FE(20)/3000x1500	FE	2	3000	1500	2	9	
002	FE(20)/3000x1500	FE	1	3000	1500	6	27	
003	FE(20)/3000x1500	FE	5	3000	1500	10	45	
004	FE(12)/3000x1500	FE	1,2	3000	1500	10	45	
005	FE(15)/3000x1500	FE	1,5	3000	1500	7	9	
006	HE(3)/3000x1500	HE	3	3000	1500	4	18	
007	FE(4)/3000x1500	FE	4	3000	1500	3	13,5	
008	FE(6)/3000x1500	FE	6	3000	1500	7	31,5	
009	FE(8)/3000x1500	FE	8	3000	1500	6	27	
010	FE(10)/3000x1500	FE	10	3000	1500	15	67,5	
011	HE(12)/3000x1500	HE	12	3000	1500	7	31,5	
012	FE(15)/3000x1500	FE	15	3000	1500	1	4,5	
013	FE(20)/3000x1500	FE	20	3000	1500	2	9	
014	FE(20)/3000x1250	FE	20	3000	1250	2	7,5	
015	FE(15)/3000x1250	FE	15	3000	1250	4	15	
016	HE(12)/3000x1250	HE	12	3000	1250	5	18,75	
017	FE(10)/3000x1250	FE	10	3000	1250	6	22,5	
018	FE(8)/3000x1250	FE	8	3000	1250	7	26,25	
019	FE(6)/3000x1250	FE	6	3000	1250	1	3,75	
020	FE(4)/3000x1250	FE	4	3000	1250	2	7,5	
021	HE(3)/3000x1250	HE	3	3000	1250	3	11,25	
022	FE(2)/3000x1250	FE	2	3000	1250	6	22,5	
023	FE(1,5)/3000x1250	FE	1,5	3000	1250	3	11,25	
024	FE(1,2)/3000x1250	FE	1,2	3000	1250	4	15	
025	FE(1)/3000x1250	FE	1	3000	1250	11	41,25	
026	FE(10)/2500x1250	FE	1	2500	1250	15	46,88	
027	HE(1,2)/2500x1250	HE	1,2	2500	1250	6	18,75	

Torni

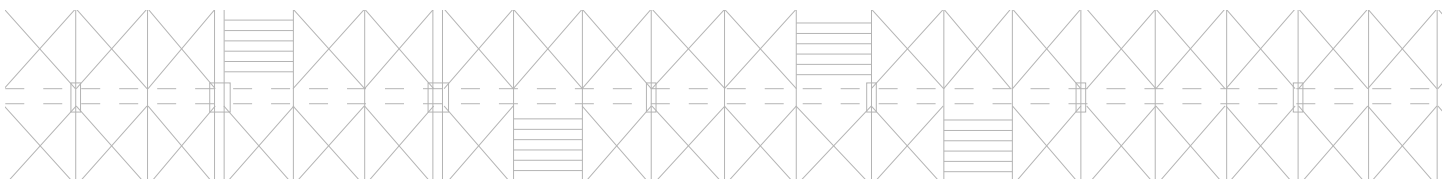
1 - 24 25 - 48 49 - 72 73 - 96 97 - 120 121 - 144 145

HTXK HTXK

## Automatisation, rapidité, efficacité jamais vue pour un magasin automatique

Gérer un magasin de tôles de manière totalement automatisée et en temps réel grâce à un système qui communique avec le reste du système de gestion : c'est Libellula.STOCKER, l'un des logiciels de la suite Libellula Universe.

Libellula.STOCKER représente la connexion directe entre la file d'attente des travaux et le matériel roulant, fournissant une alimentation automatisée des tôles qui sont chargées et déchargées sur le parc machines.

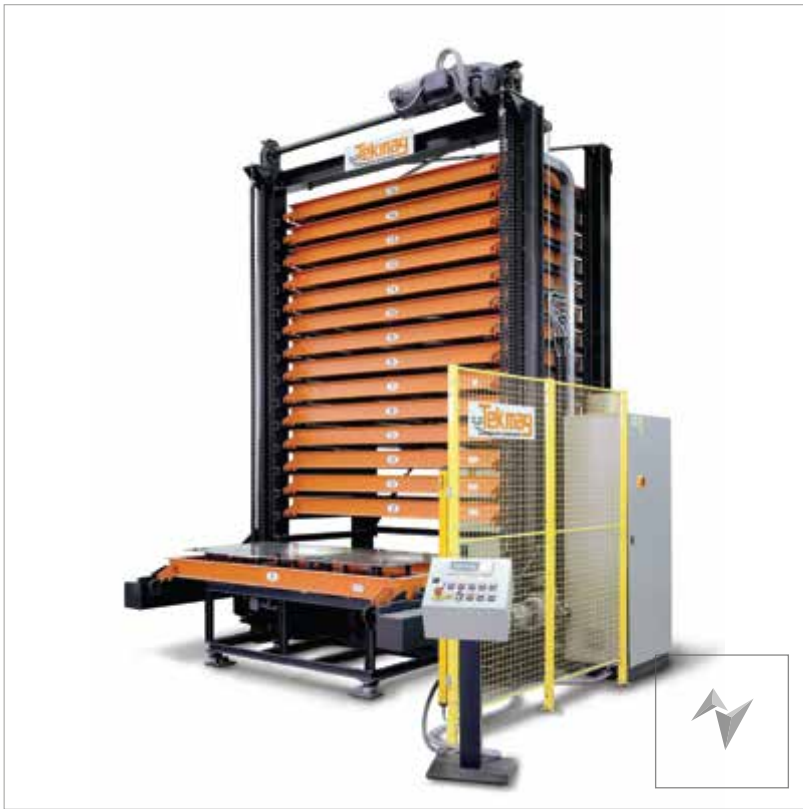


## Magasin de tôles : gestion automatisée, toujours et dans tous les cas

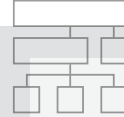
La base de données qui constitue le cœur du système, contenant toutes les adresses de stockage dans le magasin, permet à Libellula.STOCKER d'identifier rapidement l'emplacement où les matières sont déposées, indispensable pour initier le procès et ensuite les envoyer aux machines de découpe, même la nuit, sans aucune supervision.

## Tours à cassettes et mouvements entièrement programmables

Chaque opérateur peut récupérer manuellement des cassettes sur différents tours configurables. Pour sélectionner intuitivement les cassettes nécessaires, l'opérateur peut modifier et mettre à jour leur emplacement en quelques clics, la nouvelle configuration du magasin dans la base de données, en obtenant le maximum de contrôle sur les matériaux et les stocks.



Libellula.STOCKER 



GESTION DE STOCK  
PLUS EFFICACE CAR  
COMPLÈTEMENT AUTOMATIQUE



INTÉGRATION TOTALE AVEC D'AUTRES  
LOGICIELS DE GESTION ET DE COUPE

## Intégration complète avec Libellula.VISIO mod.STORAGE et le bureau technique de l'entreprise

Comme tous les logiciels Libellula, le mod.STOCKER s'intègre totalement et interagit avec les autres modules de la suite.

À la fin de la phase d'imbrication et de l'application technologique, la file d'attente de travail composée à l'intérieur de Libellula.Visio est automatiquement élaborée par le planificateur utilisé dans Libellula.Stocker. De cette manière, le programme de travail est automatiquement envoyé du département technique à la production, en manière rapide et simple.

Chaque fois qu'un processus est terminé ou qu'un lot de tôles a été prélevé pour être envoyé aux centres de découpe, mod.STOCKER met à jour automatiquement la base des données centralisée, en partageant les données avec le mod.STORAGE de Libellula. De cette manière, l'atelier et le bureau technique restent toujours connectés et peuvent fournir une programmation optimisée, efficace et réaliste.

## Caractéristiques techniques

- ✔ Gestion automatique de la tôle
- ✔ Programmation des tours et des mouvements des cassettes
- ✔ Démarrage des coupes pendant la nuit
- ✔ Contrôle simultané de plusieurs machines, assurant la mise à jour de l'inventaire global des matières
- ✔ Transfert direct de la programmation de travail du département technique et de la production



**Microsoft Partner**  
Silver Application Development

**Libellula S.r.l. - Headquarters**

Via Savigliano 6/B/1 - 12062 Cherasco (CN) - Italy | Tel. +39 (0) 172 491834 - [contact@libellula.eu](mailto:contact@libellula.eu)

[www.libellula.eu](http://www.libellula.eu)

