

Libellula.STOCKER

Lagerverwaltungsbleche in "echtzeit"



Libellula.STOCKER Ver. 4.2.1 | Microsoft Access Edition

Comandi Manuali

Previdenza Magazzino Casella Spoola Casella Rientro Navetta Casella Navetta Silenziosa Priorità Casella Priorità Casella Aggiorna Anagrafica Lamiere Gestione Magazzino

Cassetti

Cassetto	Mat...	Sp...	Dimension	Quan...	Sfido
001	HE	2	3000 x 1500	2	
002	FE	1	3000 x 1500	6	
003	FE	5	3000 x 1500	10	
004	FE	1,2	3000 x 1500	10	
005	FE	1,5	3000 x 1500	7	
006	HE	3	3000 x 1500	4	
007	FE	4	3000 x 1500	3	
008	FE	6	3000 x 1500	7	
009	FE	8	3000 x 1500	6	
010	FF	10	3000 x 1500	15	
011	HE	12	3000 x 1500	7	
012	FE	15	3000 x 1500	1	
013	FE	20	3000 x 1500	2	
014	FE	20	3000 x 1250	2	
015	FF	15	3000 x 1250	4	
016	FE	12	3000 x 1250	5	
017	FE	10	3000 x 1250	6	
018	FE	8	3000 x 1250	7	
019	FE	6	3000 x 1250	1	
020	FE	4	3000 x 1250	3	
021	HE	2	3000 x 1250	3	
022	FE	1,5	3000 x 1250	3	
023	FE	1,2	3000 x 1250	4	
024	FE	1,2	3000 x 1250	4	

Cassetti

Cassetto	Lamiere	Materiale	Spessore	Larghezza	Altezza	Quantità	MQ	Note cassette
001	FE(20)3000x1500	FE	2	3000	1500	2	9	
002	FE(20)3000x1500	FE	1	3000	1500	6	27	
003	FE(20)3000x1500	FC	5	3000	1500	10	45	
004	FE(12)3000x1500	FE	1,2	3000	1500	10	45	
005	FE(15)3000x1500	FE	1,5	3000	1500	7	9	
006	HE(3)3000x1500	HE	3	3000	1500	4	18	
007	FE(8)3000x1500	FE	4	3000	1500	3	13,5	
008	FE(6)3000x1500	FE	6	3000	1500	7	31,5	
009	FE(8)3000x1500	FE	8	3000	1500	6	27	
010	FE(20)3000x1500	FE	10	3000	1500	15	67,5	
011	FF(10)3000x1500	FF	12	3000	1500	7	31,5	
012	FE(15)3000x1500	FE	15	3000	1500	1	4,5	
013	FE(20)3000x1500	FE	20	3000	1500	2	9	
014	FE(20)3000x1250	FC	20	3000	1250	2	7,5	
015	FE(15)3000x1250	FE	15	3000	1250	4	15	
016	FF(10)3000x1250	FF	17	3000	1250	5	18,75	
017	FE(10)3000x1250	FE	10	3000	1250	6	22,5	
018	FE(8)3000x1250	FE	8	3000	1250	7	26,25	
019	FE(6)3000x1250	FC	6	3000	1250	1	3,75	
020	FE(4)3000x1250	FE	4	3000	1250	2	7,5	
021	HE(3)3000x1250	HE	3	3000	1250	3	11,25	
022	FE(2)3000x1250	FE	2	3000	1250	6	22,5	
023	FE(1,5)3000x1250	FE	1,5	3000	1250	3	11,25	
024	FE(1,2)3000x1250	FC	1,2	3000	1250	4	15	
025	FE(1)3000x1250	FE	1	3000	1250	11	41,25	
026	FE(1)2500x1250	FF	1	2500	1250	15	46,88	
027	HE(1,2)2500x1250	HE	1,2	2500	1250	6	18,75	

Torni

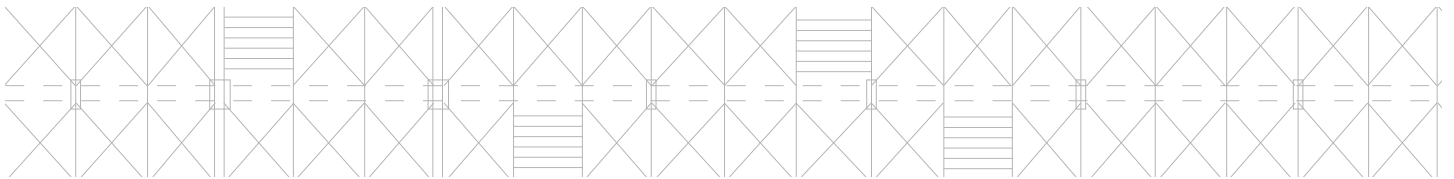
1 - 24 25 - 48 49 - 72 73 - 96 97 - 120 121 - 144 145

FRANCO HIG HTX

Automatisierung, Geschwindigkeit, Effizienz: noch nie im Lager dagewesen

Verwalten der Lagerblätter völlig automatisiert und in Echtzeit dank eines Kanals, der mit dem Rest des Managementsystems kommuniziert: Das ist Libellula.STOCKER, eine der Software von Libellula Universe Suite.

Libellula.STOCKER stellt die direkte Verbindung zwischen der Job-Warteschlange und dem Rollmaterial dar, die eine automatisierte Versorgung der auf dem Fuhrpark beladenen und entladenen Bleche ermöglicht.



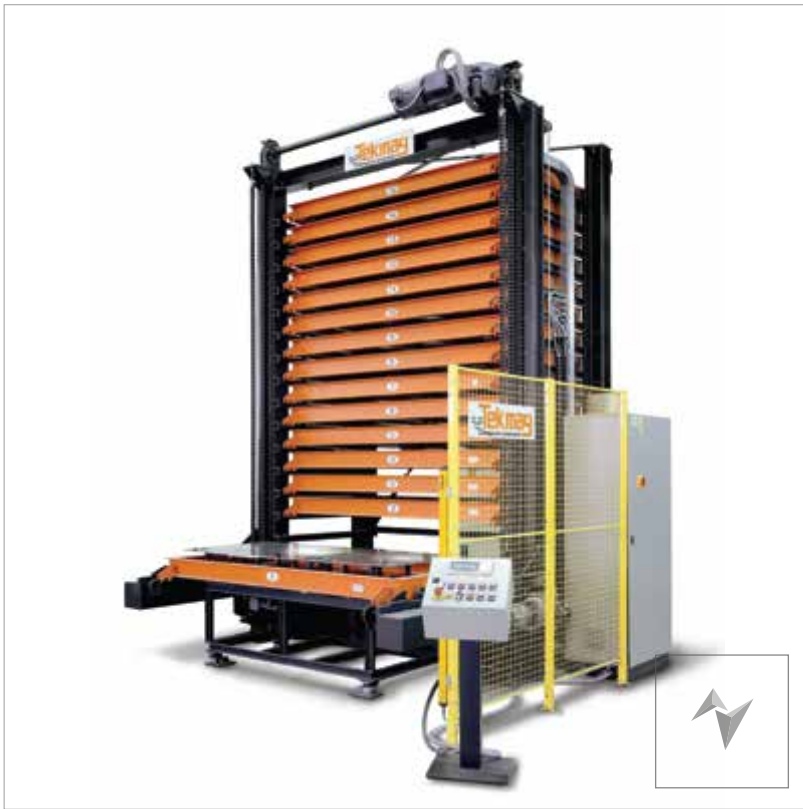
Blechlager: automatisiertes Handling, immer und in jedem Fall

Die Datenbank, die den Kern des Systems ausmacht und alle Bleche innerhalb des Lagers enthält, ermöglicht es Libellula.STOCKER, die Stelle zu identifizieren, an der die Materialien hinterlegt sind. Unverzichtbar, um die Verarbeitung zu initiieren und sie dann ohne jegliche Kontrolle an die Schneidmaschinen zu schicken.

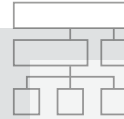
Schubfächertürme und voll programmierbare Bewegungen

Jeder Bediener kann Schubfächer manuell an verschiedenen konfigurierbaren Türmen abholen.

Um die notwendigen Schubfächer intuitiv auszuwählen, kann der Bediener seinen Standort in wenigen Klicks ändern, um die neue Anordnung des Lagers innerhalb der Datenbank zu aktualisieren und dabei die maximale Kontrolle über die Materialien und das Lager zu erhalten.



Libellula.STOCKER 



EFFIZIENTERE VERWALTUNG DES LAGERS,
WEIL ES VOLLSTÄNDIG
AUTOMATISIERT IST



TOTALE INTEGRATION MIT ANDERER
MANAGEMENT- UND
SCHNEIDESOFTWARE

Vollständige Integration mit Libellula.VISIO, mod.STORAGE und der technischen Abteilung des Unternehmens

Wie jede andere Libellula Software integriert und moduliert sich mod.STOCKER komplett mit der anderen Software.

Am Ende der Schachtelungsphase und Technologie-Anwendung, wird die Arbeitswarteschlange innerhalb von Libellula.VISIO arrangiert und automatisch vom Planer in Libellula.Stocker verwendet. Auf diese Weise wird der Arbeitsablauf automatisch von der technischen Abteilung schnell und einfach zur Produktion geschickt.

Jedes Mal, wenn ein Prozess abgeschlossen ist oder ein Stapel von Blechen abgeholt wurde, um an die Schneidestationen geschickt zu werden, aktualisiert STOCKER automatisch die Situation des zentralen Inventars, indem er die Daten mit mod.STORAGE von Libellula teilt.

Auf diese Weise bleiben die Werkstatt und das technische Büro immer in Verbindung und können eine hervorragende, effiziente und realistische Programmierung bieten.

Technische Eigenschaften

- ✔ Automatische Handhabung der Bleche
- ✔ Programmierbare Schubfächertürme und Bewegungen
- ✔ Nächtlicher Beginn der Schnitte
- ✔ Kontrolle von mehreren Maschinen gleichzeitig, die Bereitstellung der Aktualisierung des gesamten Materialbestandes
- ✔ Direkte Übergabe des Arbeitsablaufs aus technischer Abteilung und Produktion



Microsoft Partner
Silver Application Development

Libellula S.r.l. - Headquarters

Via Savigliano 6/B/1 - 12062 Cherasco (CN) - Italy | Tel. +39 (0) 172 491834 - contact@libellula.eu

www.libellula.eu

