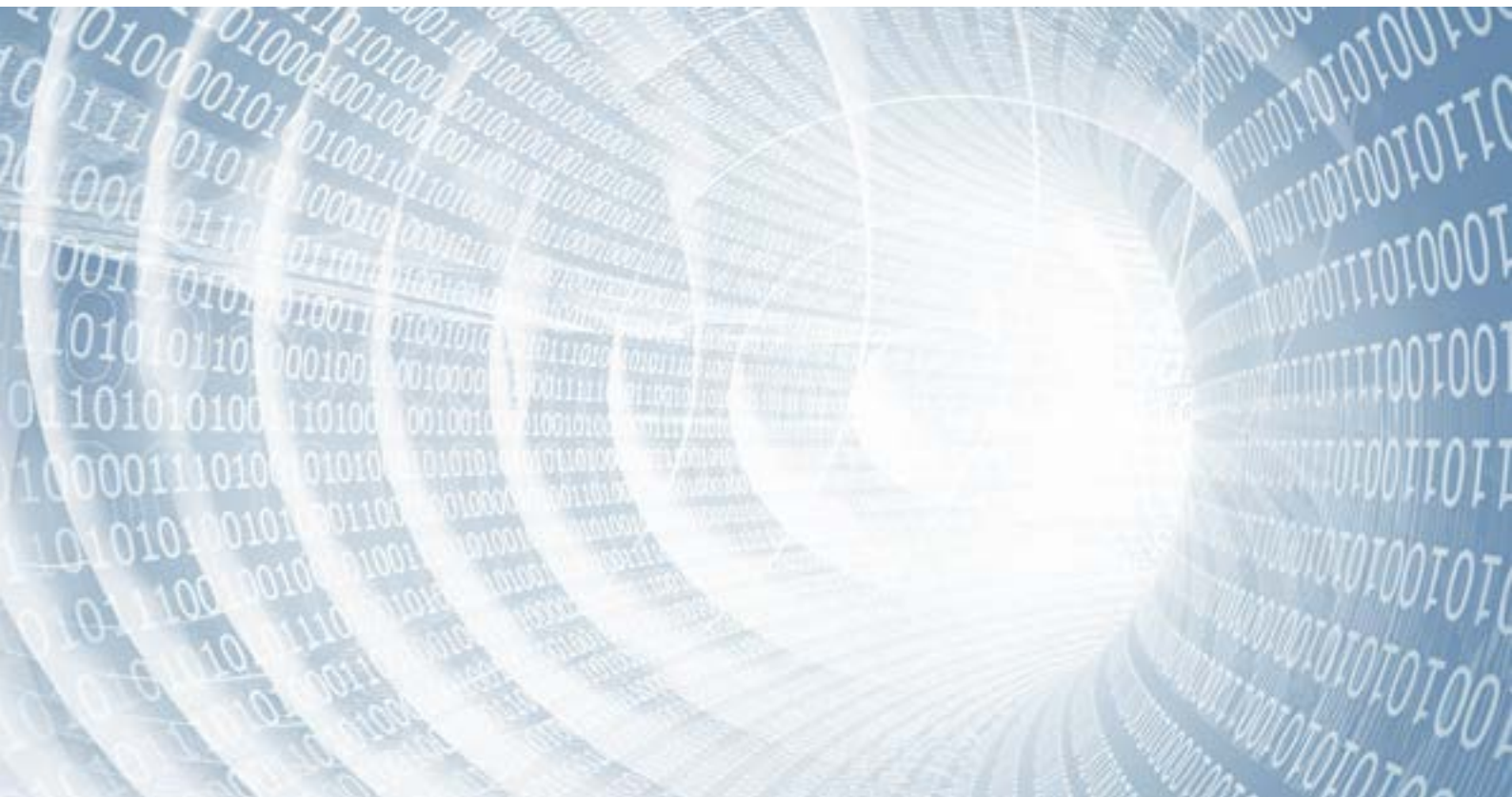


# mod.BRIDGE

De perfecte verbinding tussen ERP en CAM



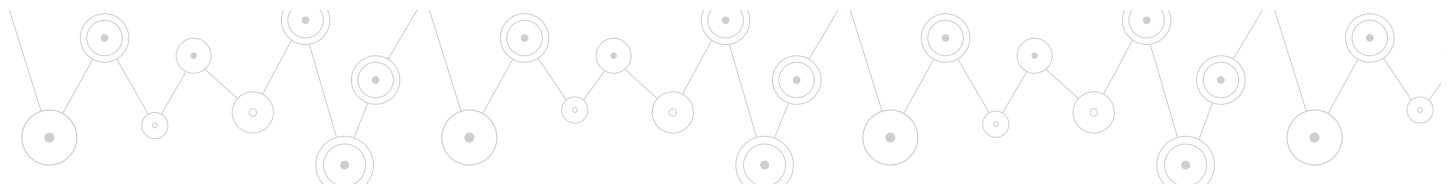


## mod. BRIDGE is de beste oplossing voor de verbinding tussen ERP en CAM

mod.BRIDGE is de beste oplossing om elk bestaand bedrijfssoftware systeem (ERP / MRP) te koppelen aan een van de Libellula CAM software, zoals Libellula.CUT of SI [CAM]. Door de veelzijdigheid van de mod.BRIDGE services, kan de software communiceren tussen de systemen via gegevensuitwisselingen met behulp van XML-bestanden.

### ERP / CAM en MRP / CAM Interface: verschillende systemen, een enkele database

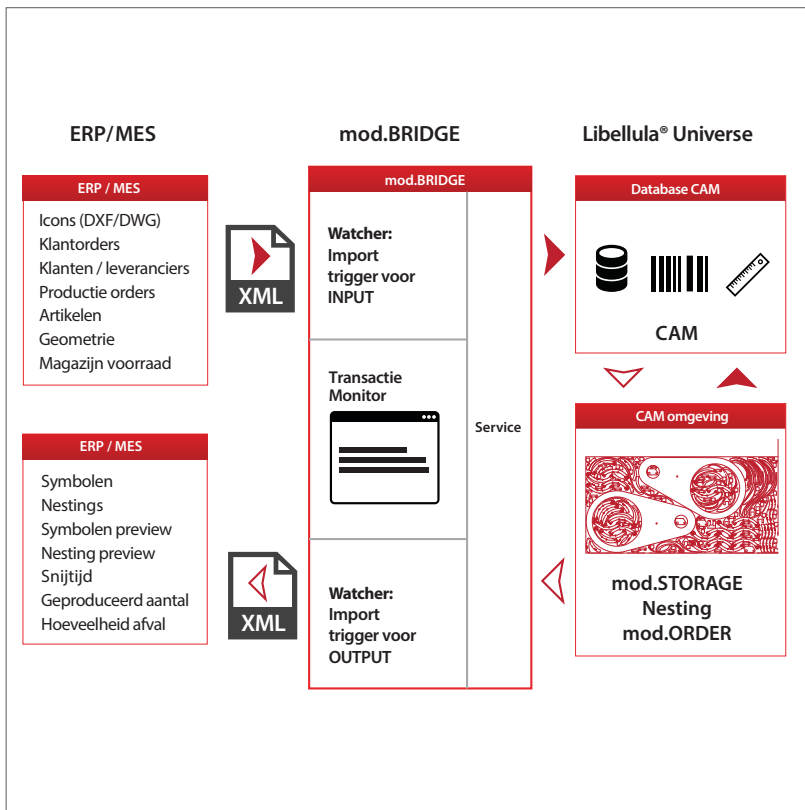
De perfecte interactie en perfecte integratie van mod.BRIDGE met het Libellula Universe-systeem maakt het mogelijk om efficiënt en betrouwbaar te communiceren, zelfs tussen de CAM-database en de ERP- en MRP-beheerssoftware die al in het bedrijfssysteem aanwezig zijn.



## Een procedure die langer duurt om te beschrijven dan het te gebruiken!

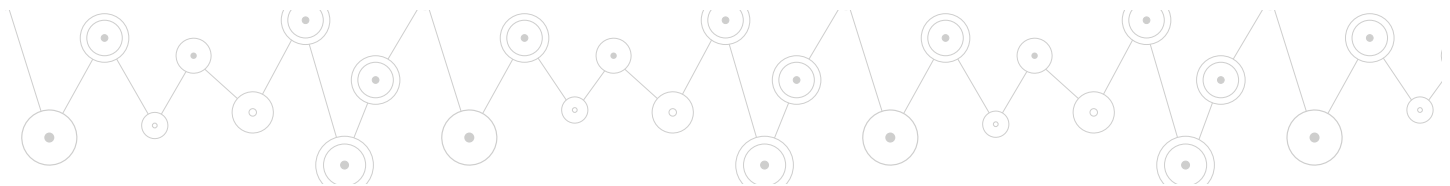
- ✦ Het systeem heeft een flexibele architectuur die iconen, klantorders, lijst van klanten en leveranciers, artikelen en geometrieën, hoeveelheid plaatmetalen en voorraden en alle informatie in de ERP-interface via mod. BRIDGE kan overbrengen
- ✦ Van hieruit worden de gegevens verzonden naar mod.BRIDGE en overgebracht naar de CAM database, waardoor deze beschikbaar is voor de opslag- en ordermodules, alsmede voor de lasersnijprogramma's voor diverse nestprocedures
- ✦ Het proces is vloeiend en snel en kan ook in tegengestelde richting werken: vanuit de CAM-database worden gegevens als iconen en hun miniaturen, nestinstructies en voorbeelden, snijtijden, hoeveelheid gemaakte producten en hoeveelheid afval overgedragen naar mod. BRIDGE, die ze opnieuw invoert in de ERP- of MRP-interface
- ✦ Alle inkomende en uitgaande bestanden van de mod.BRIDGE zijn in XML-formaat

# mod.BRIDGE



CONNECTIE TUSSEN VERSCHILLENDE ERP-MRP SYSTEMS EN CAM SOFTWARE

MAKKELIJK TE GEBRUIKEN  
VOORKOMT EVENTUELE MENSELIJKE- EN PRODUCTIEFOUTEN



Codice lamiera	000000669	Peso icone (kg)	39.11	Costo icone (€)	24.64
Materiale	FE	Sfrido (kg)	13.88	Costo sfrido (€)	8.74
Dimensioni (LxHxS mm)	3000x1500x1.5	Lamiera (kg)	52.99	Macchina	DEMO Machine_4K
Tempo taglio (hh:mm:ss)	00:57:13	Q.tà icone	596	Costo fisso (€/h)	75.00
		Numero tagli	1	Costo macchina (€)	71.54

Articolo	Peso (kg)	Nr pezzi	Tempo totale (hh:mm:ss)	Costo consumabili (€)	Costo icone (€)	Costo sfrido (€)	Costo totale (€)
Icna: 0000000	0.06	20	00:02:07	0.68	0.74	0.26	1.68
Icna: 00200079	0.01	317	00:18:42	5.63	1.76	0.62	8.01
Icna: 1000104151	0.03	18	00:01:22	0.45	0.38	0.14	0.96
Icna: 30100009	0.36	27	00:11:31	3.89	6.10	2.17	12.16
Icna: 30126248	0.11	108	00:12:19	4.04	7.69	2.73	14.46
Icna: 427556	0.07	8	00:00:37	0.20	0.34	0.12	0.67
Icna: 429691	0.44	16	00:02:42	0.96	4.40	1.56	6.92
Icna: 434398	1.39	2	00:00:17	0.11	1.75	0.62	2.49
Icna: HAAS44	0.03	80	00:07:32	2.33	1.48	0.52	4.33
Totale costi consumabili/materiale (€)							51.68
Costo macchina (€)							71.54
Costo totale (€)							123.22

## Technische specificaties

- ✓ Makkelijk te gebruiken
- ✓ Veelzijdigheid
- ✓ Voorkomt overbodige gegevensoverdrachten en mogelijke menselijke fouten
- ✓ Voorkomt productiefouten
- ✓ Zware tijdsbesparingen en het vermogen om een efficiënt beheer van tijdsplanning te maken
- ✓ Nauwkeurigheid bij budgettering / afronden
- ✓ Garantie van de verbinding tussen verschillende ERP-MRP-ACCOUNTING / CAM systemen



**Microsoft Partner**  
Silver Application Development

**Libellula S.r.l. - Headquarters**

Via Savigliano 6/B/1 - 12062 Cherasco (CN) - Italy  
Tel. +39 (0) 172 491834 - Fax: +39 (0) 172 457970  
contact@libellula.eu

**Libellula S.a.r.l.**

380, avenue Blaise Pascal - 77550 Moissy Cramayel - France  
Tel. +33 (0) 476 227017  
contact.fr@libellula.eu

**Libellula SMS S.L.**

Pol. Ind. Silvota C/ Peña Santa-Parc. 12, LLANERA, 33192 - España  
Tel. +34 (0) 985 261 945 - Fax: +34 (0) 985 263 966  
contact.es@libellula.eu

**Libellula Nederland (AESC B.V.)**

Rietveldenweg 38 5222 AR 's-Hertogenbosch - Nederland  
Tel. +31 (0)73 689 48 73  
contact.nl@libellula.eu

**Libellula GmbH**

Pfnorstr. 10 - D-64293 Darmstadt - Deutschland  
Tel. +49 (0) 6151 9575838 - Fax: +49 (0) 6151 9575840  
contact.de@libellula.eu

**Libellula China**

No 48, Lane 1111 Shuying Rd, Minhang District, Shanghai, PRC  
201199 China Tel. +86 (0) 137 9520 3276  
contact.cn@libellula.eu

**Libellula do Brasil**

Av. Cândido de Abreu, 526 - CJ 907 B Centro Cívico Curitiba - PR  
CEP: 80530-905 Tel. +55 (0) 41 35327751  
contact.br@libellula.eu