

Le recherche de la réduction maximale des chutes,  
atteint un niveau jamais vu auparavant.  
Vérifiez par vous-même.



Le modèle de caméra est indicatif et peut être modifié sans préavis pour raison technique ou commerciale



**Le gain repose sur la minimisation des chutes.**

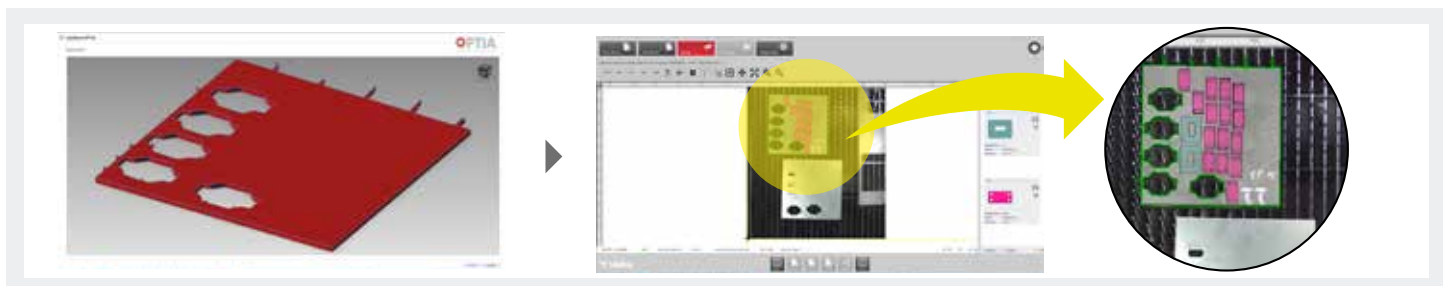
**Nous avons trouvé la solution ultime. Tellement simple qu'elle en paraît banale.**

OPTIA de Libellula est le nouveau module connecté à Libellula.WIZARD, qui garantit une simplification extraordinaire du processus de réutilisation des chutes.

Après une longue période de recherches et de tests, les ingénieurs Libellula ont découvert une solution très efficace avec une grande simplicité d'utilisation, pouvant être mis en oeuvre directement par les conducteurs machines sans aucune intervention du département programmation.

## **Avec OPTIA il devient possible de digitaliser les chutes de toutes formes et matières en quelques minutes**

- ✔ L'acquisition digitale de chutes de tôles est réalisée au travers du système optique d'une caméra, qui est capable de capturer et de convertir les profils de chutes réels en représentation virtuelle 2D
- ✔ Grâce à la position de la caméra à proximité d'une table support (machine ou station d'acquisition externe à celle-ci), Optia acquiert un streaming vidéo qui est élaboré en temps réel et utilisé pour obtenir les représentations graphiques de chutes
- ✔ Le process élabore et discrétise les images acquises de façon à reconnaître la forme géométrique de la tôle et simultanément la mémorise pour la représenter à échelle réelle, comme support de l'imbrication superposée provenant du logiciel d'imbrication Libellula.WIZARD



## **Deux approches opérationnelles pour une flexibilité maximum dans l'élaboration d'une imbrication**

Les modes d'utilisations suivants prévoient deux approches différentes :

- ✔ Elaboration d'une imbrication automatique à partir d'une capture d'image discrétisée : rendu photo-réaliste
- ✔ Utilisation d'une imbrication manuelle à partir d'une représentation graphique de la photographie d'une tôle

Une fois l'imbrication réalisée, le système éditera automatiquement le programme machine, qui pourra être immédiatement lancé ou non.

## **La digitalisation des chutes, avec OPTIA, est possible dans tous les environnements d'atelier**

- ✔ Si la tôle est acquise directement depuis la machine, le programme machine sera directement utilisé depuis la CN pour découper
- ✔ Toutefois, si la tôle est acquise à partir d'une station extérieure à la machine, le système sera équipé d'une seconde caméra capable de reconnaître la position et l'orientation de la tôle placée sur la table de la machine

Le système ré-élaborera alors automatiquement le programme machine pour l'adapter à la nouvelle position de la tôle et le transfèrera à la machine de découpe. Il est donc possible d'éviter les phases improductives d'une machine, liées aux temps d'arrêts pour chargement ou préparation des programmes machine.

**Libellula S.a.r.l.**

380, avenue Blaise Pascal - 77550 Moissy Cramayel - France  
Tel. +33 (0) 476 227017 - contact.fr@libellula.eu