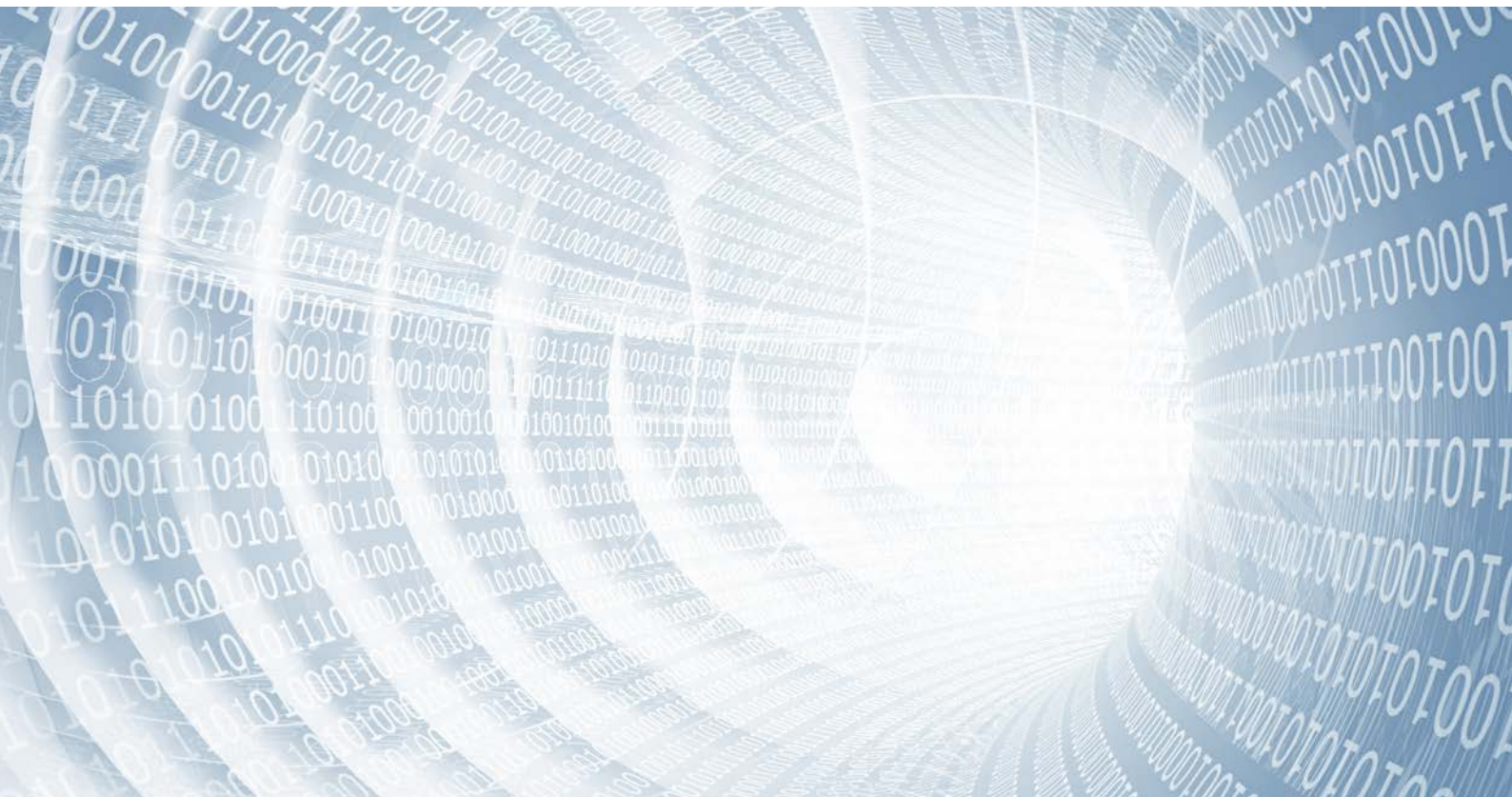


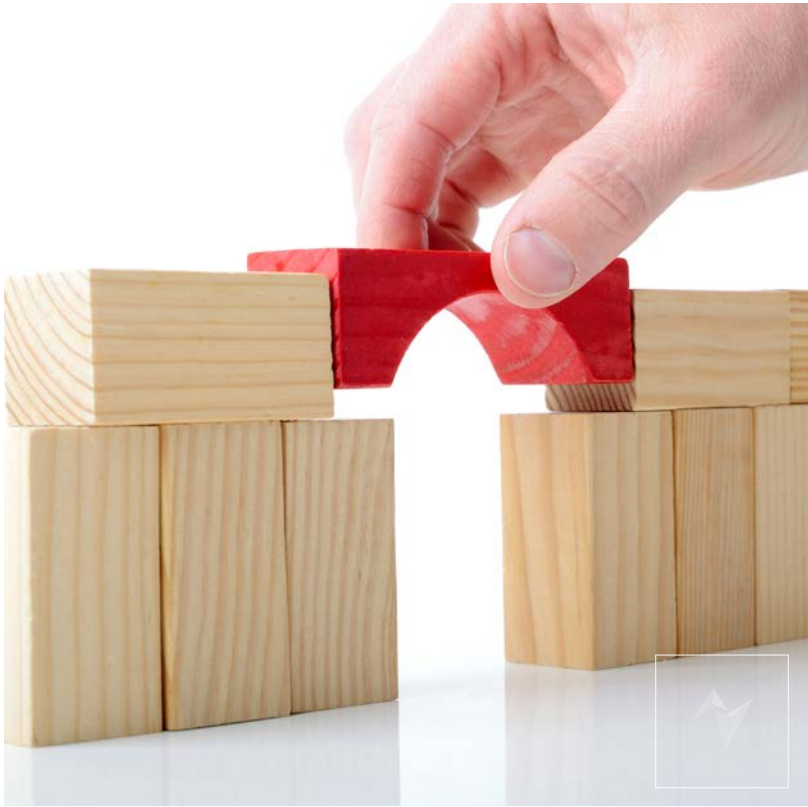
# mod.BRIDGE

A ligação perfeita entre ERP e CAM



Linha Software

 Fluxo de trabalho  
simplificado

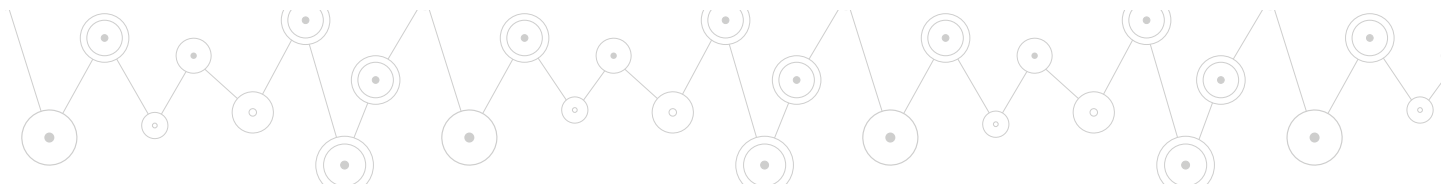


## Mod. BRIDGE é a melhor solução para a conexão entre ERP e CAM

A mod.BRIDGE é a melhor solução para interagir qualquer gerenciamento (ERP / MRP) existente na empresa com um dos softwares Libellula.CAM, como Libellula.CUT ou SI [CAM]. Ao explorar a versatilidade dos serviços mod.BRIDGE, o software é capaz de fornecer a comunicação entre os dois sistemas através da troca de dados através de um arquivo em XML, CSV ou qualquer outro formato.

### Interface ERP / CAM e MRP / CAM:

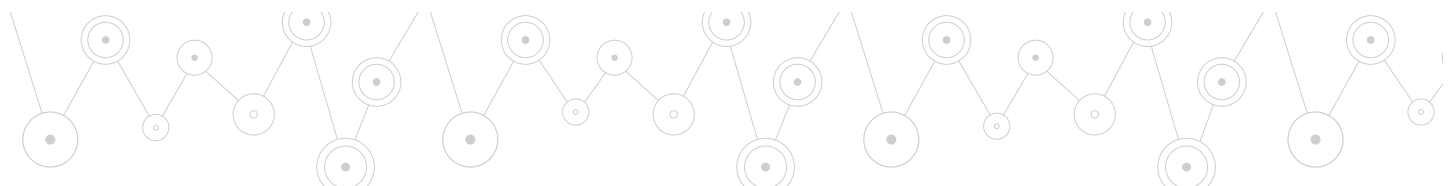
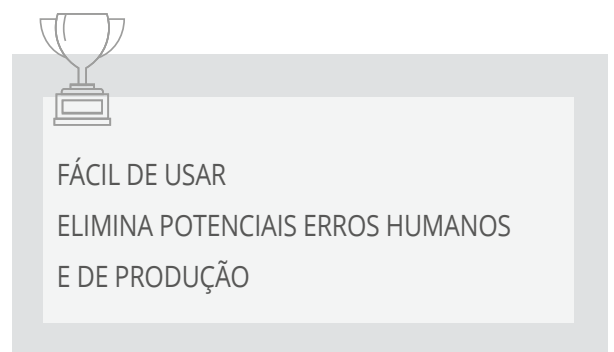
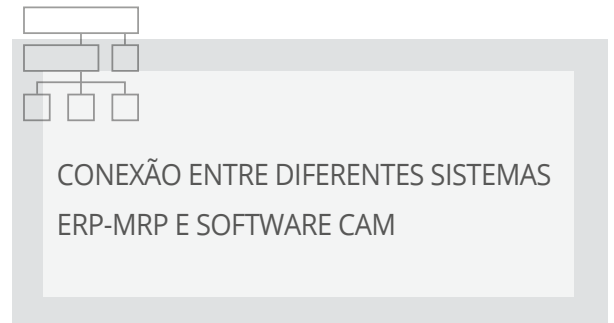
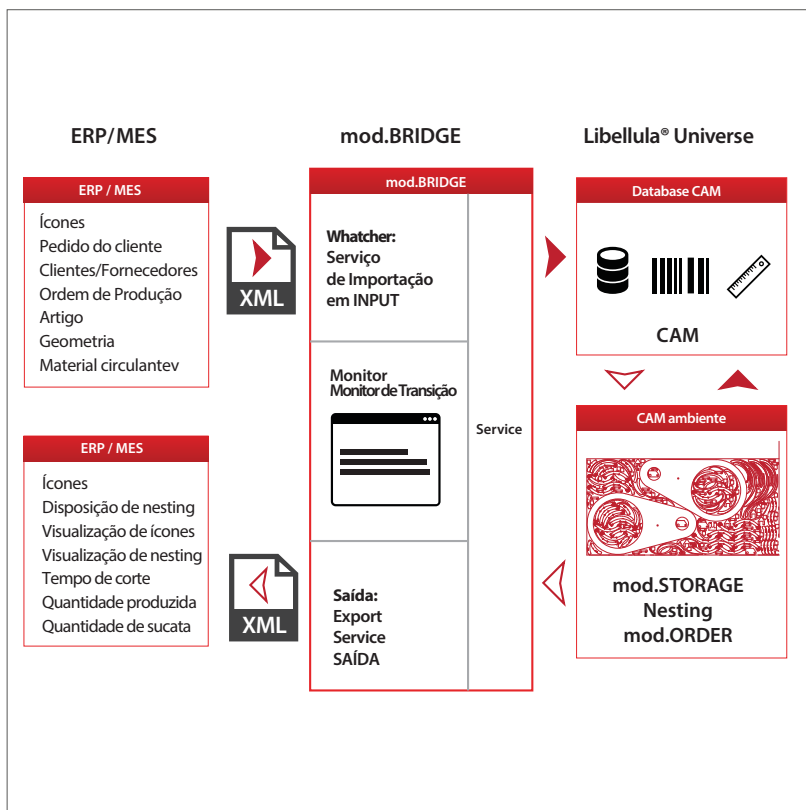
Diferentes sistemas, uma única interação de banco de dados e integração perfeita de mod.BRIDGE com o sistema Libellula Universe torna possível uma comunicação eficaz e confiável entre o banco de dados CAM e o conjunto de gerenciamento de software ERP e MRP já presente no sistema de negócios.



## Um procedimento mais longo para descrever do que ... para usar!

- ✔ O sistema possui uma arquitetura flexível capaz de transferir a entrada Watcher de ícones mod.BRIDGE, ordens de clientes, lista de clientes e fornecedores, artigos e geometria projetada, quantidade de chapa metálica e estoque especial do armazém e todas as informações presentes no Interface ERP
- ✔ A partir daqui, os dados enviados para o mod.BRIDGE são transferidos para a base de dados CAM, o que o torna disponível para os módulos STORAGE e ORDER, bem como o laser de software de corte para os vários procedimentos de aninhamento
- ✔ O processo é suave e rápido e também pode desenvolver no sentido oposto: a partir da base de dados CAM, dados como ícones e suas pré-visualizações, layout e visualização de aninhamento, horários de corte, quantidade de produtos manufaturados e sucatas, são transferidos para o mod. BRIDGE, que os reinsere na interface ERP ou MRP
- ✔ Todos os arquivos de entrada e saída de mod.BRIDGE estão no formato XML

# mod.BRIDGE



Codice lamiera	000000669
Materiale	FE
Dimensioni (LxHxS mm)	3000x1500x1.5
Tempo taglio (hh:mm:ss)	00:57:13

Peso icone (kg)	39.11
Sfrido (kg)	13.88
Lamiera (kg)	52.99
Q.tà icone	596
Numero tagli	1

Costo icone (€)	24.64
Costo sfrido (€)	8.74
Macchina	DEMO Machine_4K
Costo fisso (€/h)	75.00
Costo macchina (€)	71.54

Articolo	Peso (kg)	Nr pezzi	Tempo totale (hh:mm:ss)	Costo consumabili (€)	Costo icone (€)	Costo sfrido (€)	Costo totale (€)
Icna: 0000000	0.06	20	00:02:07	0.68	0.74	0.26	1.68
Icna: 00200079	0.01	317	00:18:42	5.63	1.76	0.62	8.01
Icna: 1000104151	0.03	18	00:01:22	0.45	0.38	0.14	0.96
Icna: 30100009	0.36	27	00:11:31	3.89	6.10	2.17	12.16
Icna: 30126248	0.11	108	00:12:19	4.04	7.69	2.73	14.46
Icna: 427556	0.07	8	00:00:37	0.20	0.34	0.12	0.67
Icna: 429691	0.44	16	00:02:42	0.96	4.40	1.56	6.92
Icna: 434398	1.39	2	00:00:17	0.11	1.75	0.62	2.49
Icna: HAAS44	0.03	80	00:07:32	2.33	1.48	0.52	4.33
Totale costi consumabili/materiale (€)							51.68
Costo macchina (€)							71.54
Costo totale (€)							123.22

## Especificações técnicas

- ✓ Fácil de Usar
- ✓ Versatilidade
- ✓ Elimina transferências de dados redundantes e potencial erro humano
- ✓ Elimina erros de produção
- ✓ Grande economia de tempo e capacidade de gerência hiper eficiente de contrato de tempo
- ✓ Precisão no caso de orçamentos / consultas
- ✓ Garantia de conexão entre diferentes sistemas ERP-MRP-ACCOUNTING / CA



**Microsoft Partner**  
Silver Application Development

**Libellula S.r.l. - Headquarters**

Via Savigliano 6/B/1 - 12062 Cherasco (CN) - Italy  
Tel. +39 (0) 172 491834 - Fax: +39 (0) 172 457970  
contact@libellula.eu

**Libellula S.a.r.l.**

15, rue des Bergeronnettes 38100 Grenoble - France  
Tel. +33 (0) 476 227017  
contact.fr@libellula.eu

**Libellula SMS S.L.**

Pol. Ind. Silvota C/ Peña Santa-Parc. 12, LLANERA, 33192 - España  
Tel. +34 (0) 985 261 945 - Fax: +34 (0) 985 263 966  
contact.es@libellula.eu

**Libellula GmbH**

Pfnorstr. 10 - D-64293 Darmstadt - Deutschland  
Tel. +49 (0) 6151 9575838 - Fax: +49 (0) 6151 9575840  
contact.de@libellula.eu

**Libellula China**

No 48, Lane 1111 Shuying Rd, Minhang District, Shanghai, PRC  
201199 China - Tel. +86 (0) 137 9520 3276  
contact.cn@libellula.eu

**Libellula do Brasil**

Av. Cândido de Abreu, 526 - CJ 907 B Centro Cívico Curitiba - PR  
CEP: 80530-905 - Tel. +55 (0) 41 35327751  
contact.br@libellula.eu